



**АДМИНИСТРАЦИЯ МУНИЦИПАЛЬНОГО ОБРАЗОВАНИЯ
ГОРОД НОВОМОСКОВСК**

ПОСТАНОВЛЕНИЕ

от 06.06.2024 № 2013

**Об итогах публичных слушаний по вопросам градостроительной
деятельности**

На основании статей 45, 46 Градостроительного кодекса Российской Федерации, Федерального закона от 06.10.2003 № 131-ФЗ «Об общих принципах организации местного самоуправления в Российской Федерации», Генерального плана муниципального образования город Новомосковск, утвержденного решением Собрания депутатов муниципального образования город Новомосковск от 26.07.2012 № 73-1 «Об утверждении генерального плана муниципального образования город Новомосковск», Правил землепользования и застройки муниципального образования город Новомосковск, утвержденных постановлением администрации муниципального образования город Новомосковск от 28.06.2021 № 1611 «Об утверждении Правил землепользования и застройки муниципального образования город Новомосковск», протокола публичных слушаний по вопросам градостроительной деятельности на территории муниципального образования город Новомосковск от 23.05.2024, заключения от 24.05.2024 с рекомендациями комиссии по итогам публичных слушаний по вопросам градостроительной деятельности на территории муниципального образования город Новомосковск, статей 7, 9, 45 Устава муниципального образования город Новомосковск, администрация муниципального образования **ПОСТАНОВЛЯЕТ:**

1. Утвердить схему расположения земельного участка под многоквартирным жилым домом по адресу: г. Новомосковск, ул. Чапаева, д. 8 согласно приложению 1 к настоящему постановлению.
2. Утвердить схему расположения земельного участка под многоквартирным жилым домом по адресу: г. Новомосковск, ул. Чапаева, д. 10 согласно приложению 2 к настоящему постановлению.
3. Утвердить схему расположения земельного участка под многоквартирным жилым домом по адресу: г. Новомосковск, ул. Комсомольская, д. 2 согласно приложению 3 к настоящему постановлению.

002401

4. Управлению информатизации и массовых коммуникаций в течение семи календарных дней со дня подписания настоящего постановления опубликовать его в бюллетене «Официальный вестник муниципального образования город Новомосковск» и разместить на официальном сайте муниципального образования город Новомосковск в информационно-телекоммуникационной сети «Интернет».

5. Контроль за выполнением настоящего постановления возложить на заместителя главы администрации муниципального образования город Новомосковск Разина А.А.

6. Постановление вступает в силу со дня официального опубликования.

**Глава администрации
муниципального образования**

Р.В. Бутов



Приложение 1
к постановлению администрации
муниципального образования
город Новомосковск
от « 06 » 06, 2024 № 2013

Схема расположения земельного участка под многоквартирным жилым домом
по адресу: г. Новомосковск, ул. Чапаева, д. 8, на 1 листе.

Схема расположения земельного участка на кадастровом плане территории

Условный номер земельного участка - Площадь земельного участка 2967 кв. м		Координаты, м	
Обозначение характерных точек границ	X	Y	
1	2	3	
1	723 942 28	305 706 67	
н1	723 961 51	305 734 78	
н2	723 893 84	305 779 14	
н3	723 872 90	305 748 30	
н4	723 925 06	305 713 55	
2	723 927 30	305 716 83	
3	723 890 01	305 769 03	
4	723 890 01	305 769 20	
5	723 889 84	305 769 20	
6	723 889 84	305 769 03	
7	723 889 60	305 769 11	
8	723 889 60	305 769 28	
9	723 889 43	305 769 28	
10	723 889 43	305 769 11	

Масштаб 1:750

Система координат Местная МСК 711

Условные обозначения

- граница формируемого земельного участка,
- граница земельных участков по сведениям ЕГРН;
- граница объектов капитального строительства по сведениям ЕГРН;
- охранная зона инженерных коммуникаций;
- обозначение характерных точек границ формируемого земельного участка;
- кадастровый номер земельного участка по сведениям ЕГРН;
- обозначение характерных точек границ земельных участков по сведениям ЕГРН;
- обозначение образуемого земельного участка
- красная линия регулирования застройки

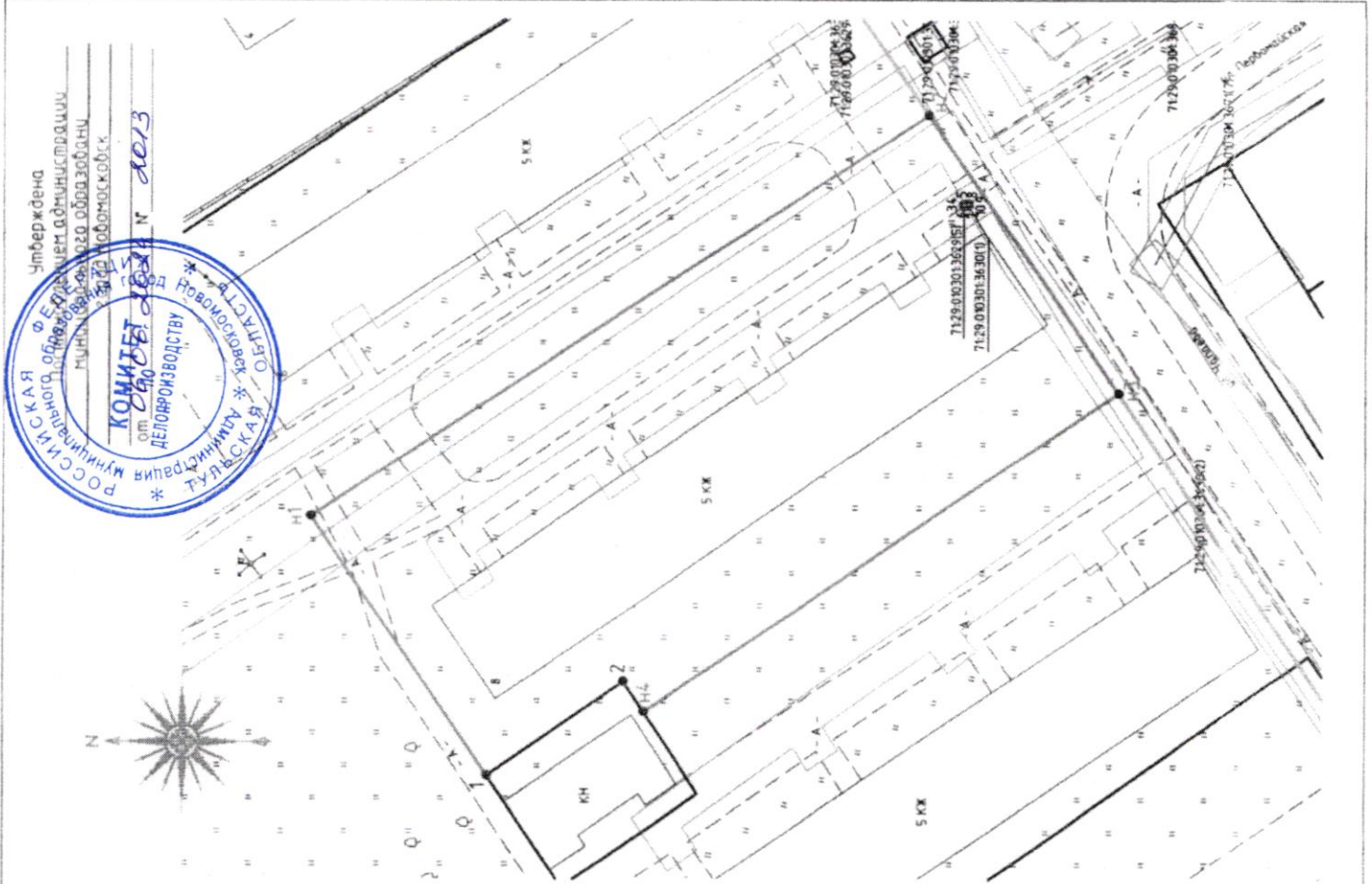
н1

2347

1

391

71:29:010301



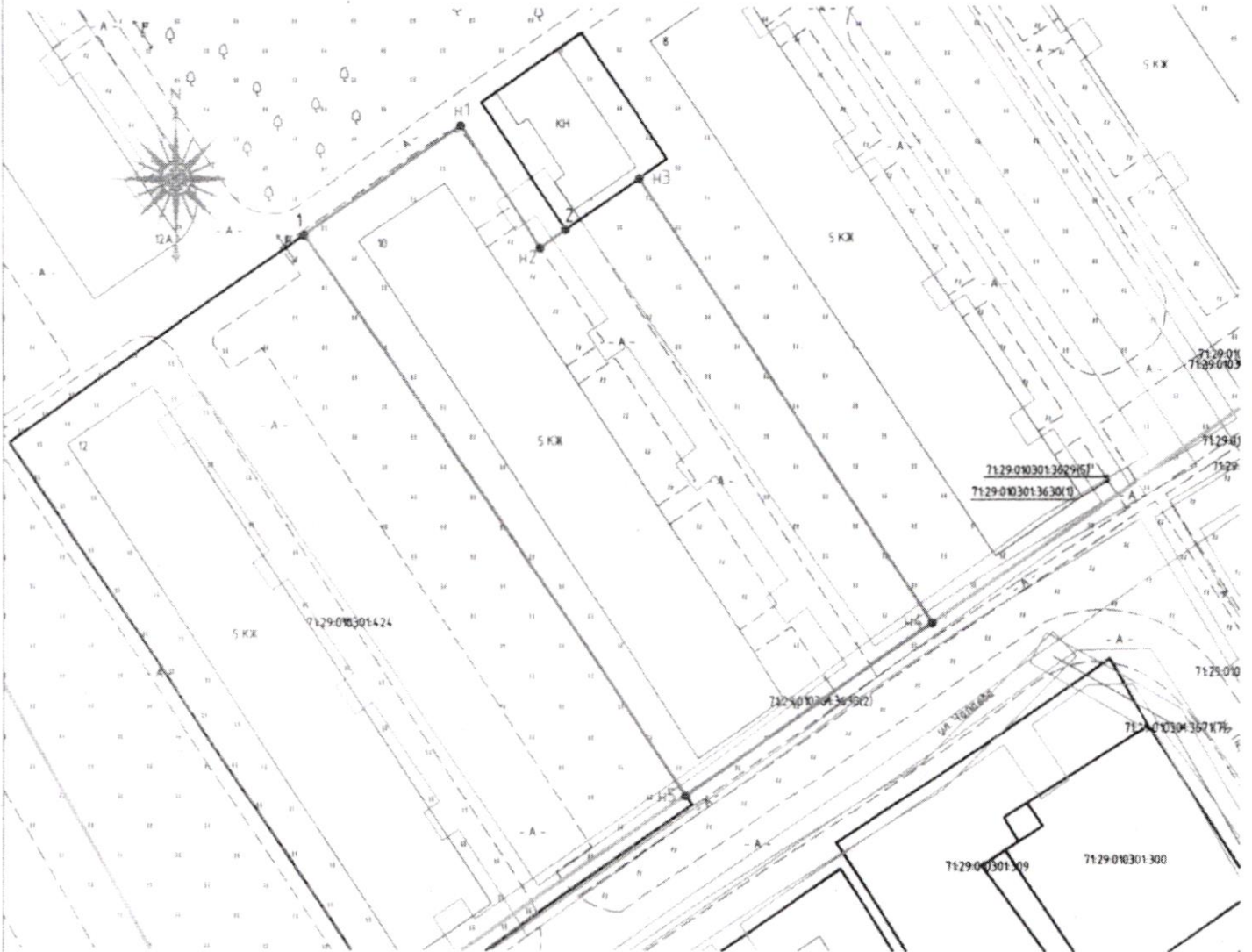
Приложение 2
к постановлению администрации
муниципального образования
город Новомосковск
от « 06 » 06. 2024 № 2013

Схема расположения земельного участка под многоквартирным жилым домом
по адресу: г. Новомосковск, ул. Чапаева, д. 10, на 1 листе.



Схема расположения земельного участка на кадастровом плане территории

Условный номер земельного участка	-	
Площадь земельного участка	2631 кв. м	
Обозначение характерных точек границ	Координаты, м	
	X	Y
2	723918.95	305673.80
Н1	723931.33	305692.33
Н2	723917.01	305701.72
2	723919.08	305704.76
Н3	723925.06	305713.55
Н4	723872.90	305748.30
Н5	723853.01	305719.00



Масштаб 1:750

Система координат Местная МСК 711

Условные обозначения

- граница формируемого земельного участка,
- граница земельных участков по сведениям ЕГРН,
- граница объектов капитального строительства по сведениям ЕГРН,
- охранная зона инженерных коммуникаций;
- Н1 - обозначение характерных точек границ формируемого земельного участка,
- 2347 - кадастровый номер земельного участка по сведениям ЕГРН,
- 1 - обозначение характерных точек границ земельных участков по сведениям ЕГРН,
- 397 - обозначение образуемого земельного участка
- красная линия регулирования застройки

71.29.010301

Приложение 3
к постановлению администрации
муниципального образования
город Новомосковск
от « 06 » 06. 2024 № 2013

Схема расположения земельного участка под многоквартирным жилым домом
по адресу: г. Новомосковск, ул. Комсомольская, д. 2, на 1 листе.

Схема расположения земельного участка на кадастровом плане территории

Условный номер земельного участка		Координаты, м	
Площадь земельного участка 2226 кв м			
Обозначение	X	Y	
1	2	3	
н1	72410275	30568880	
1	72410208	30569490	
2	72410203	30569541	
3	72409887	30569545	
4	72409892	30569858	
5	72410208	30569858	
н2	72410338	30570243	
н3	72410341	30570466	
6	72409979	30570472	
7	72409988	30571072	
н4	72410349	30571067	
н5	72410358	30571746	
8	72410154	30571746	
9	72410147	30572108	
н6	72410363	30572108	
н7	72410367	30572467	
н8	72404023	30572546	
н9	72403985	30568951	

Масштаб 1:750

Система координат Местная МСК 711

Условные обозначения

- граница формируемого земельного участка,
- граница земельных участков по сведениям ЕГРН,
- граница объектов капитального строительства по сведениям ЕГРН,
- охранный зона инженерных коммуникаций,
- обозначение характерных точек границ формируемого земельного участка,
- кадастровый номер земельного участка по сведениям ЕГРН,
- обозначение характерных точек границ земельных участков по сведениям ЕГРН,
- обозначение образуемого земельного участка
- красная линия регулярной застройки



Утверждена
 Постановлением администрации
 Местной администрации
 по вопросу
 от 06.08.2024
 2023