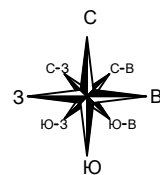
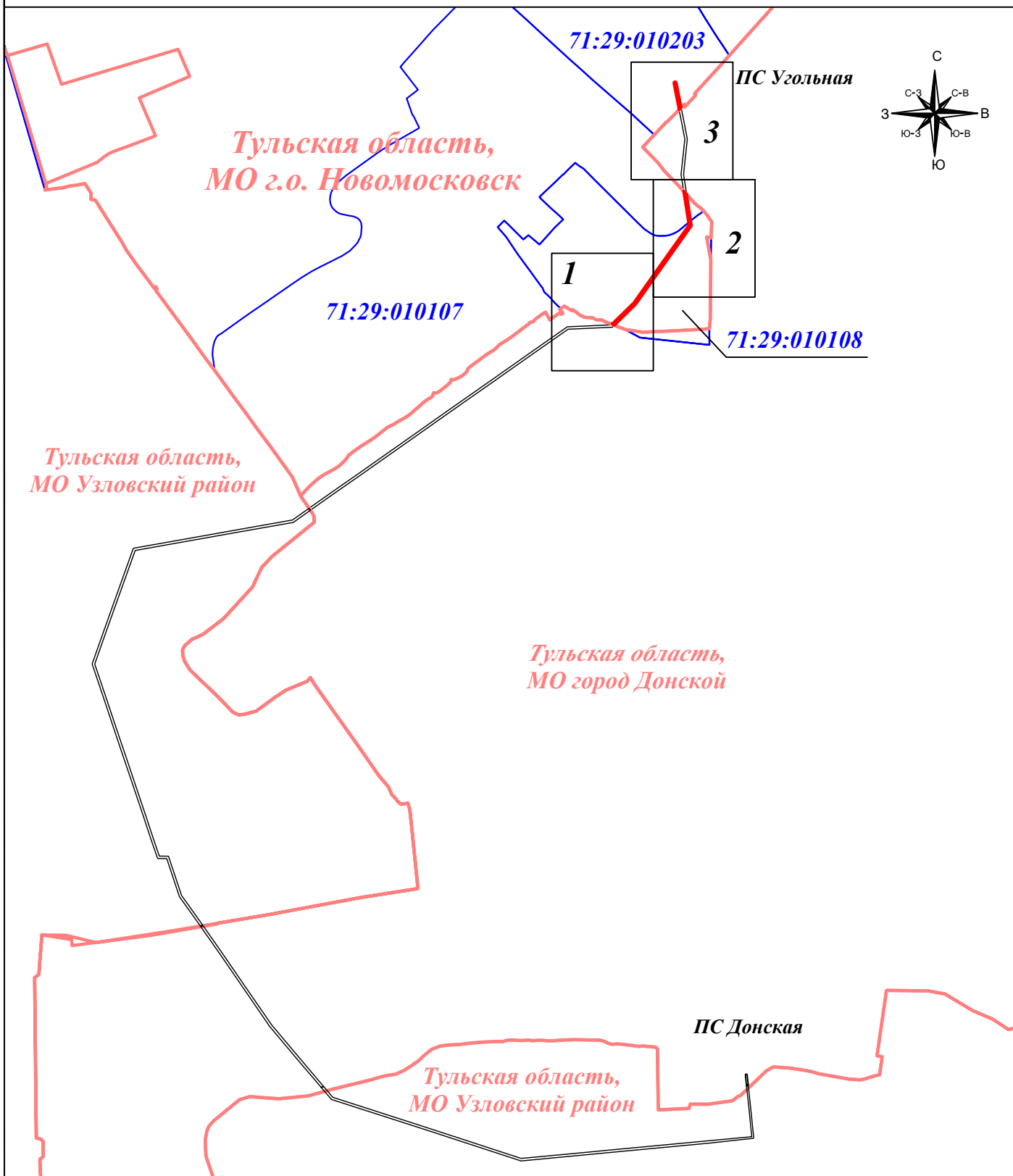


Публичный сервитут для размещения и дальнейшей эксплуатации объекта электросетевого хозяйства
 ВЛ-110кВ Донская-Угольная, расположенная по адресу: Тульская область, МО г.о. Новомосковск
 (наименование объекта)

Схема расположения границ публичного сервитута

Основной лист



Масштаб 1: 20 000

Подпись



Тульников С.Г.

Дата: 30 июня 2024г.

Место для отрисовки печати (при наличии) лица, составившего описание местоположения границ объекта

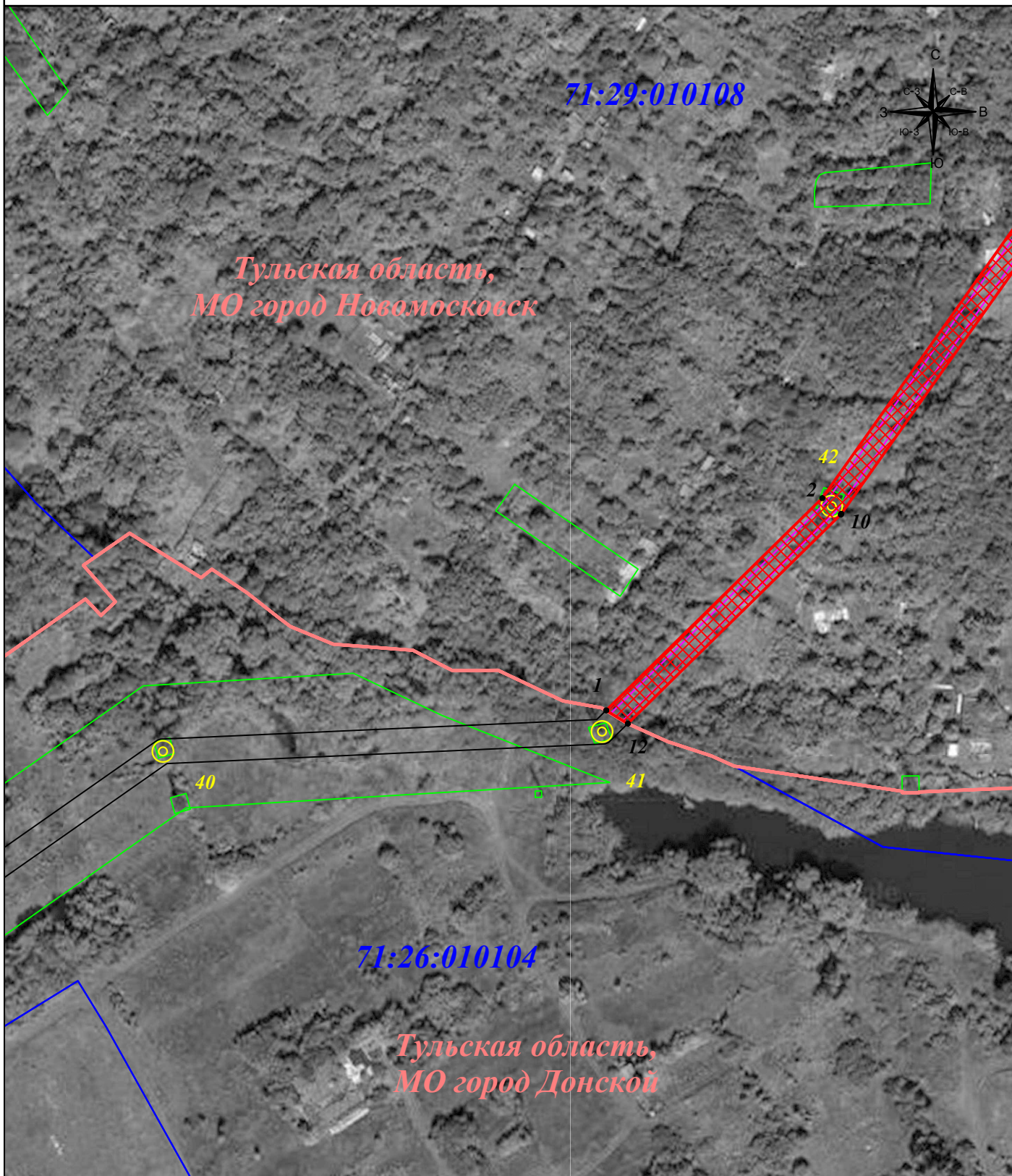
Условные знаки и обозначения:

- 1 - характерная точка зоны публичного сервитута
- :11 - номер земельного участка
- 71:00:012345 - номер кадастрового квартала
- 9 ⊙ - опора линии электропередачи.
- (red line) - граница публичного сервитута
- (green line) - граница земельного участка
- (blue line) - граница кадастрового квартала
- (red line) - граница муниципального района
- (purple line) - линия электропередачи

Публичный сервитут для размещения и дальнейшей эксплуатации объекта электросетевого хозяйства
 ВЛ-110кВ Донская-Угольная, расположенная по адресу: Тульская область, МО г.о. Новомосковск
(наименование объекта)

Схема расположения границ публичного сервитута

Выносной лист №1



Масштаб 1: 5 000

Условные знаки и обозначения:

- 1 - характерная точка зоны публичного сервитута
- 11 - номер земельного участка
- 71:00:012345 - номер кадастрового квартала
- 9 ⊙ - опора линии электропередачи.
- (red) - граница публичного сервитута
- (green) - граница земельного участка
- (blue) - граница кадастрового квартала
- (pink) - граница муниципального района
- (purple) - линия электропередачи

Подпись



Тулников С.Г.

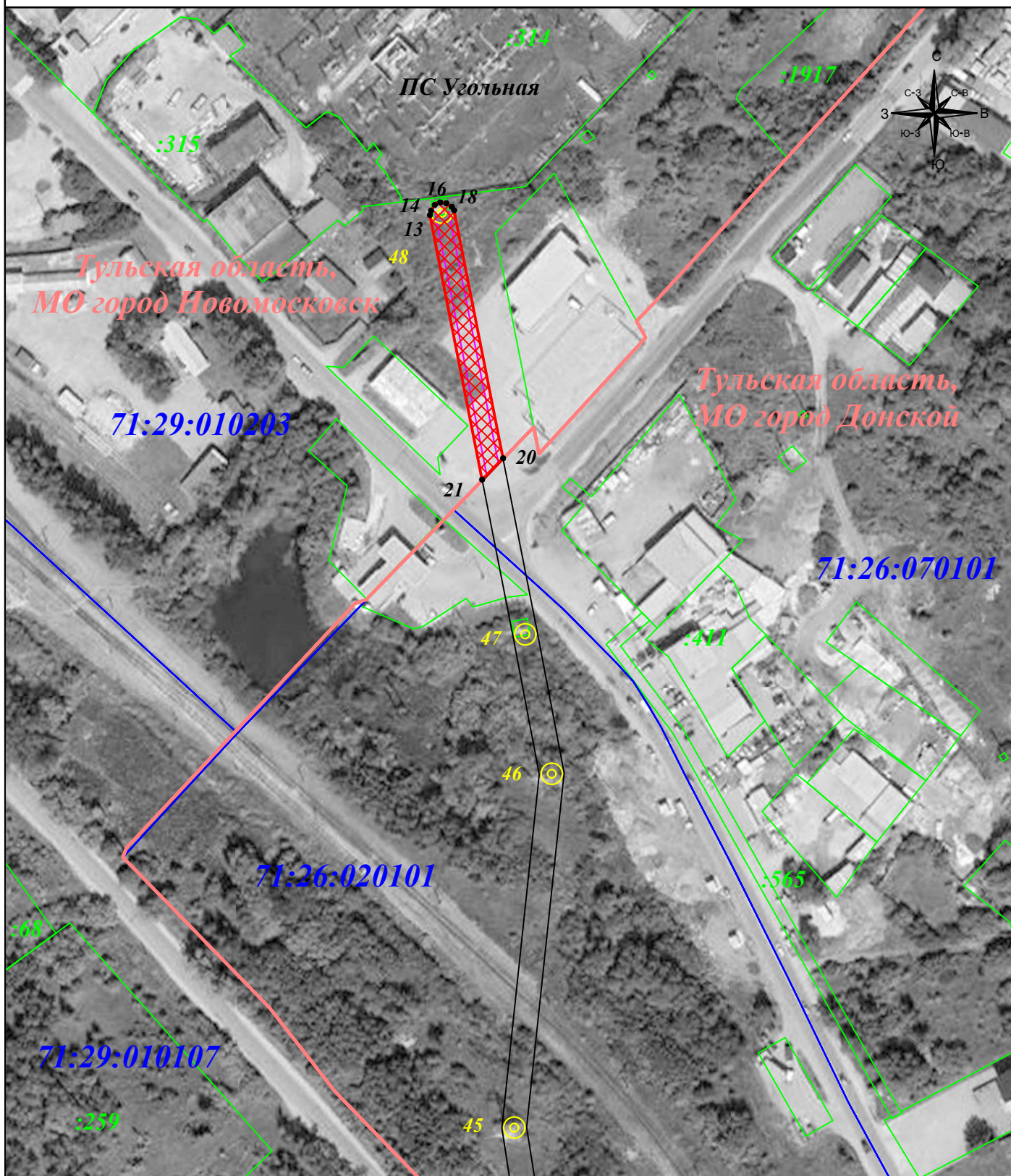
Дата: 30 июня 2024г.

Место для оттиска печати (при наличии) лица, составившего описание местоположения границ объекта

Публичный сервитут для размещения и дальнейшей эксплуатации объекта электросетевого хозяйства
 ВЛ-110кВ Донская-Угольная, расположенная по адресу: Тульская область, МО г.о. Новомосковск
 (наименование объекта)

Схема расположения границ публичного сервитута

Выносной лист №3



Масштаб 1: 5 000

Условные знаки и обозначения:

- 1 - характерная точка зоны публичного сервитута
- :11 - номер земельного участка
- 71:00:012345 - номер кадастрового квартала
- 9 ⊙ - опора линии электропередачи.
- (red) - граница публичного сервитута
- (green) - граница земельного участка
- (blue) - граница кадастрового квартала
- (red) - граница муниципального района
- (purple) - линия электропередачи



Подпись

Тульников С.Г.
 Дата: 30 июня 2024г.

Место для оттиска печати (при наличии) лица, составившего описание местоположения границ объекта