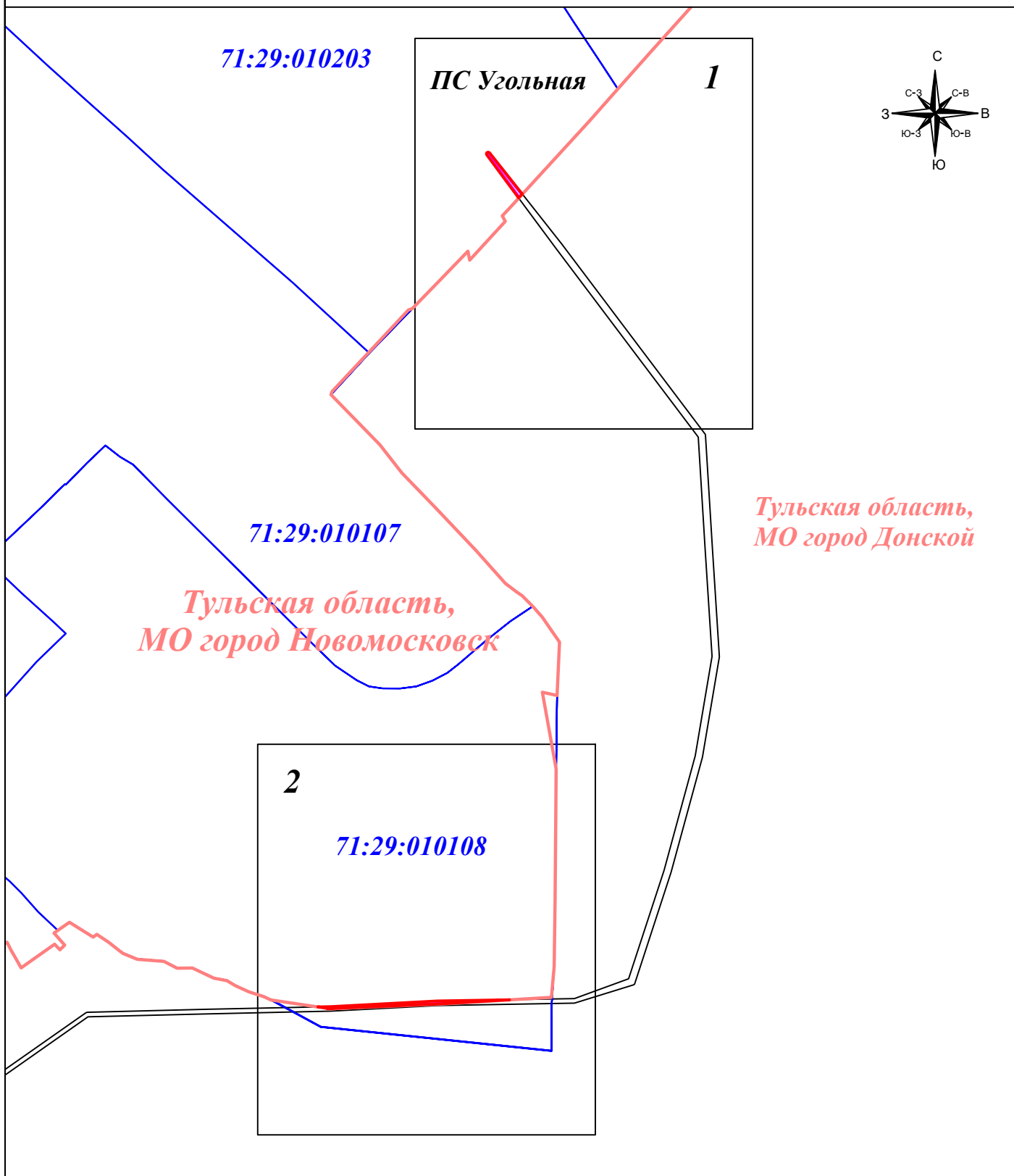


Публичный сервитут для размещения и дальнейшей эксплуатации объекта электросетевого хозяйства
 ВЛ-35кВ Угольная -Смордино 2 с отп., расположенная по адресу: Тульская область, МО г.о. Новомосковск
 (наименование объекта)

Схема расположения границ публичного сервитута

Основной лист



Тульская область,
МО город Донской

Тульская область,
МО город Новомосковск

Масштаб 1: 6 000

Условные знаки и обозначения:

- 1 - характерная точка зоны публичного сервитута
- 71 - номер земельного участка
- 71:00:012345 - номер кадастрового квартала
- 9 ⊙ - опора линии электропередачи.
- (red) - граница земельного участка
- (green) - граница кадастрового квартала
- (blue) - граница муниципального образования
- (magenta) - линия электропередачи

Подпись



Тулников С.Г.

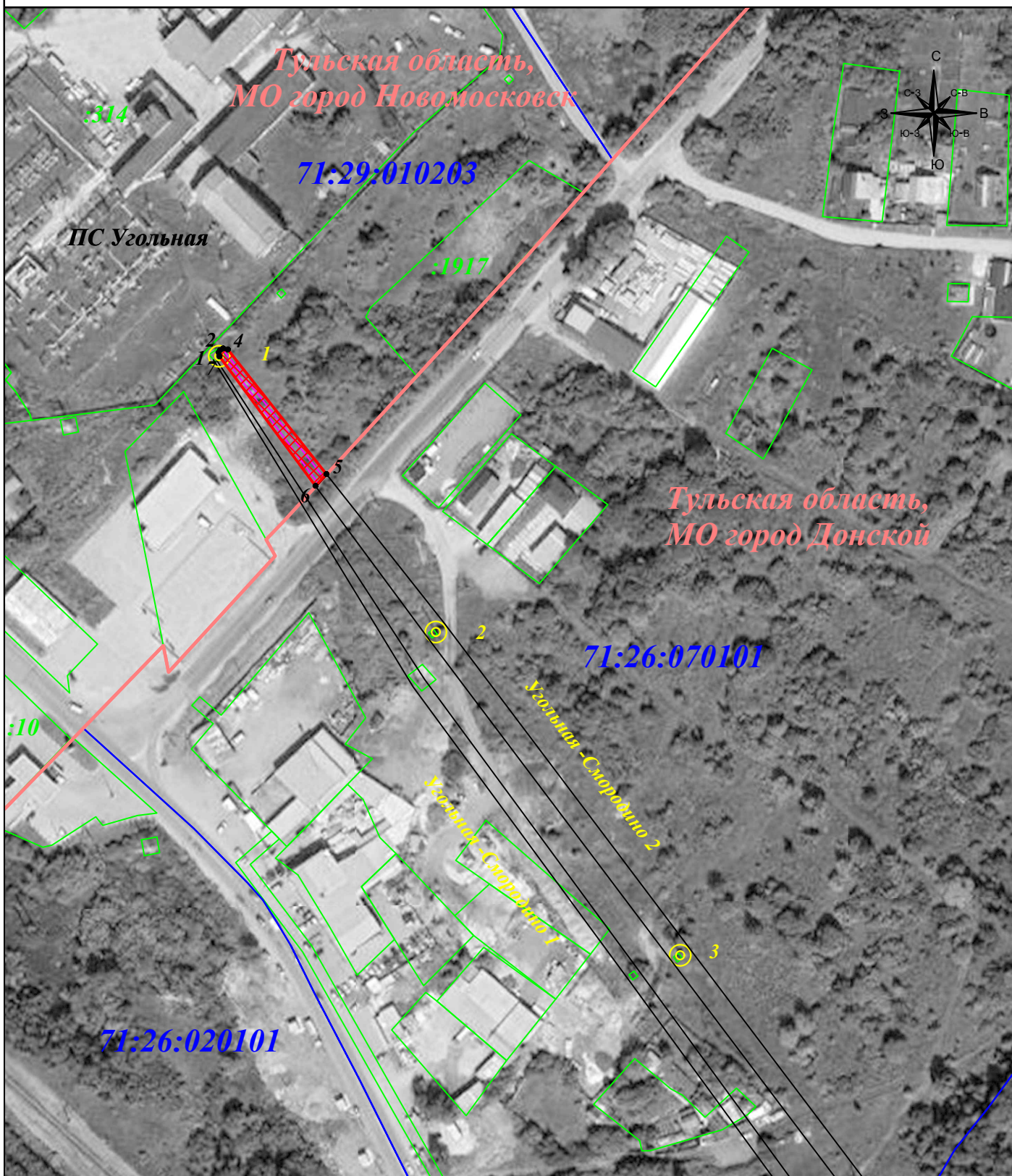
Дата: 30 июня 2024г.

Место для оттиска печати (при наличии) лица,
составившего описание местоположения границ объекта

Публичный сервитут для размещения и дальнейшей эксплуатации объекта электросетевого хозяйства
 ВЛ-35кВ Угольная -Сморудино 2 с отп., расположенная по адресу: Тульская область, МО г.о. Новомосковск
 (наименование объекта)

Схема расположения границ публичного сервитута

Выносной лист №1



Масштаб 1: 2 000



Подпись

Тульников С.Г.
 Дата: 30 июня 2024г.

Место для отиска печати (при наличии) лица,
 составившего описание местоположения границ объекта

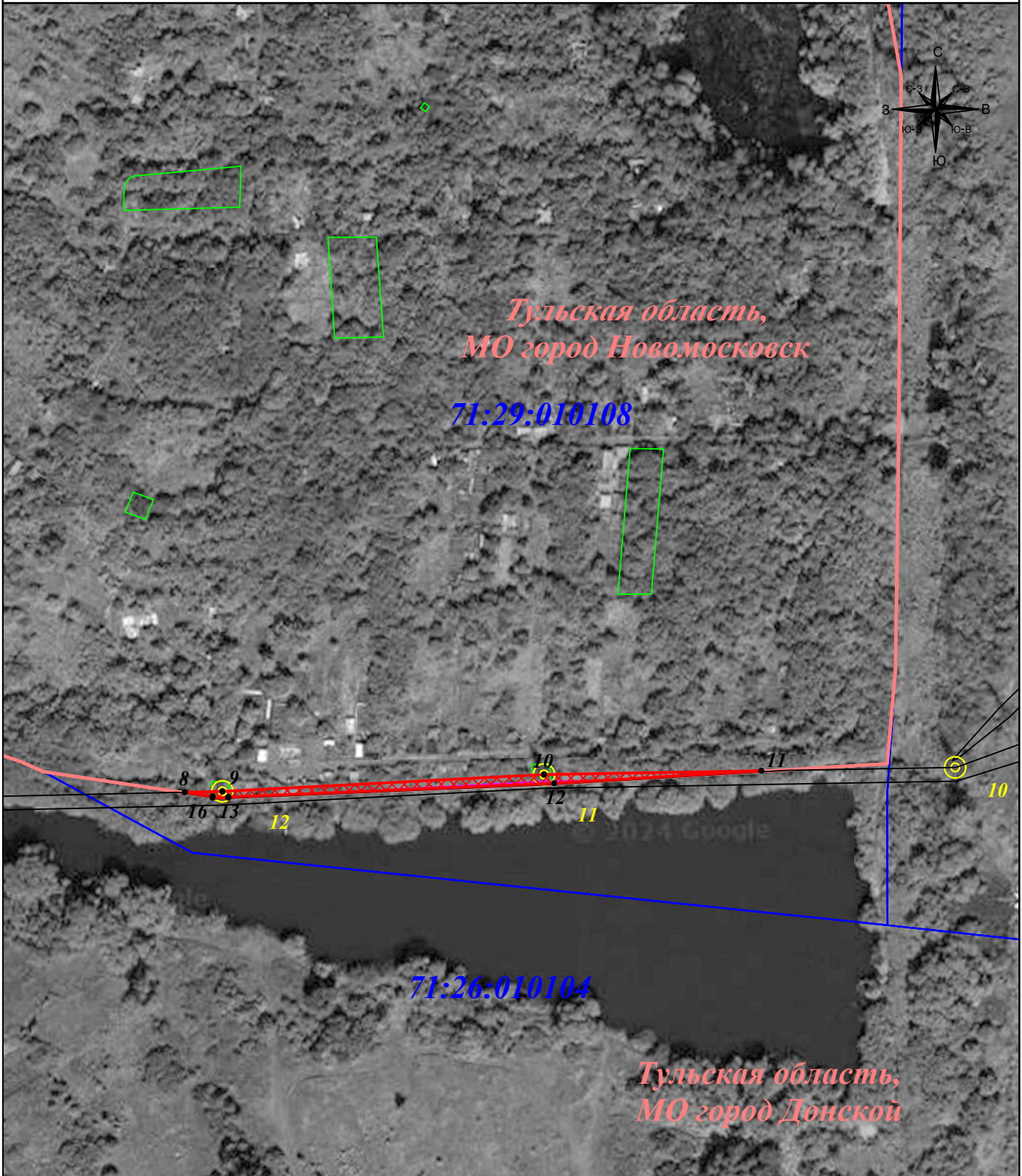
Условные знаки и обозначения:

- 1 - характерная точка зоны публичного сервитута
- :11 - номер земельного участка
- 71:00:012345 - номер кадастрового квартала
- 9 ⊙ - опора линии электропередачи.
- (red) - граница земельного участка
- (blue) - граница кадастрового квартала
- (orange) - граница муниципального образования
- (purple) - линия электропередачи

Публичный сервитут для размещения и дальнейшей эксплуатации объекта электросетевого хозяйства
 ВЛ-35кВ Угольная -Смородино 2 с отп., расположенная по адресу: Тульская область, МО г.о. Новомосковск
 (наименование объекта)

Схема расположения границ публичного сервитута

Выносной лист №2



Масштаб 1: 2 000

Условные знаки и обозначения:

- 1 - характерная точка зоны публичного сервитута
- :11 - номер земельного участка
- 71:00:012345 - номер кадастрового квартала
- 9 ⊙ - опора линии электропередачи.
- (red) - граница земельного участка
- (blue) - граница кадастрового квартала
- (pink) - граница муниципального образования
- (purple) - линия электропередачи

Подпись



Тульников С.Г.

Дата: 30 июня 2024г.

Место для оттиска печати (при наличии) лица, составившего описание местоположения границ объекта