

Администрация муниципального образования
город Новомосковск
управление архитектуры и градостроительства

*Проект Внесения изменений в проект планировки
территории и проект межевания территории в границах ул.
Горького, ул. Луговая, ул. Советская, ул. Гагарина
микрорайона Сокольники города Новомосковск Тульской
области*

ОСНОВНАЯ ЧАСТЬ

Положения
Графические материалы

ТОМ 1

Изм. № подл.	Подп. и дата	Взам. инв. №

Изм.	Кол. уч	Лист	№ док	Подпись	Дата

ПЗ

Лист

Новомосковск, 2024г

Содержание

№п.п	Наименование	Примечания
1	Положение о размещении объектов капитального строительства	
2	Графические материалы	

Изм. № подл.	Подп. и дата	Взам. инв. №

						ПЗ	Лист
Изм.	Кол. уч	Лист	№ док	Подпись	Дата		

1. Положения о размещении объекта капитального строительства

ВВЕДЕНИЕ

Разработка внесения изменений в проект планировки и проект межевания территории в границах ул. Горького, ул. Луговая, ул. Советская, ул. Гагарина микрорайона Сокольники города Новомосковск Тульской области, утвержденный постановлением от 25.07.2024 № 2736.

Проект планировки выполнен в соответствии с действующими нормативно-правовыми актами и техническими документами, в том числе:

- Градостроительный кодекс Российской Федерации от 29.12.2004 г. № 190-ФЗ;

- Земельный кодекс Российской Федерации от 25.10.2001 г. № 136-ФЗ;

- СП 42.13330.2016 «Свод правил. Градостроительство. Планировка и застройка городских и сельских поселений. Актуализированная редакция СНиП 2.07.01.89*»;

- РДС 30-201-98 «Инструкция о порядке проектирования и установления красных линий в городах и других поселениях Российской Федерации»;

Изм.	Кол. уч.	Лист	№ док.	Подпись	Дата

Взам. инв. №

Подп. и дата

Изм. № подл.

ПЗ

Лист

2. Характеристика плотности и параметров планируемого развития территории.

Проектируемая территория расположена в границах территории в границах ул. Горького, ул. Луговая, ул. Советская, ул. Гагарина микрорайона Сокольники города Новомосковск Тульской области. Проектом предусматривается установку красных линии.

Площадь территории в границах проектирования – 4,04га.

Площадь застройки (существующая) – 1,29

Коэффициент застройки – 0,16 (норматив 0,4)

Коэффициент плотности застройки – 0,64 (норматив 0,8)

Территория в границах проектирования согласно Правилам землепользования и застройки города Новомосковска относится к территориальным зонам Ж-2 - Зона застройки малоэтажными жилыми домами.

Ж-2 - Зона застройки малоэтажными жилыми домами.

Основные, вспомогательные и условно разрешенные виды использования земельных участков и объектов капитального строительства:

Наименование вида разрешенного использования	Описание вида разрешенного использования	Код
Основные виды разрешенного использования		
Малоэтажная многоквартирная жилая застройка	Размещение малоэтажных многоквартирных домов (многоквартирные дома высотой до 4 этажей, включая мансардный); обустройство спортивных и детских площадок, площадок для отдыха; размещение объектов обслуживания жилой застройки во встроенных, пристроенных и встроенно-пристроенных помещениях малоэтажного многоквартирного дома, если общая площадь таких помещений в малоэтажном многоквартирном доме не составляет более 15% общей площади поме-	2.1.1

Изм.	Кол. уч.	Лист	№ док	Подпись	Дата
------	----------	------	-------	---------	------

Изм.	Кол. уч.	Лист	№ док	Подпись	Дата	ПЗ	Лист

Изм. № подл.	Подп. и дата	Взам. инв. №
--------------	--------------	--------------

		щений дома	
Блокированная жилая застройка	жи-	Размещение жилого дома, блокированного с другим жилым домом (другими жилыми домами) в одном ряду общей боковой стеной (общими боковыми стенами) без проемов и имеющего отдельный выход на земельный участок; разведение декоративных и плодовых деревьев, овощных и ягодных культур; размещение гаражей для собственных нужд и иных вспомогательных сооружений; обустройство спортивных и детских площадок, площадок для отдыха	2.3
Обслуживание жилой застройки	жи-	Размещение объектов капитального строительства, размещение которых предусмотрено видами разрешенного использования с кодами 3.1, 3.2, 3.3, 3.4, 3.4.1, 3.5.1, 3.6, 3.7, 3.10.1, 4.1, 4.3, 4.4, 4.6, 5.1.2, 5.1.3 классификатора, если их размещение необходимо для обслуживания жилой застройки, а также связано с проживанием граждан, не причиняет вреда окружающей среде и санитарному благополучию, не нарушает права жителей, не требует установления санитарной зоны	2.7
Коммунальное обслуживание	об-	Размещение зданий и сооружений в целях обеспечения физических и юридических лиц коммунальными услугами. Размещение зданий и сооружений, обеспечивающих поставку воды, тепла, электричества, газа, отвод канализационных стоков, очистку и уборку объектов недвижимости (котельных, водозаборов, очистных сооружений, насосных станций, водопроводов, линий электропередач, трансформаторных подстанций, газопроводов, линий связи, телефонных станций, канализаций, стоянок, гаражей и мастерских для обслуживания уборочной и аварийной техники, сооружений, необходимых для сбора и плавки снега); размещение зданий, предназначенных для приема физических и юридических лиц в связи с предоставлением им коммунальных услуг	3.1
Социальное обслуживание	об-	Размещение зданий, предназначенных для оказания гражданам социальной помощи. Размещение зданий, предназначенных для размещения домов престарелых, домов ребенка, детских домов, пунктов ночлега для бездомных граждан; размещение объектов капитального строительства для временного размещения вынужденных переселенцев, лиц, признанных беженцами; размещение зданий, предназначенных для служб психологической и бесплатной юридической помощи, социальных, пенсионных и иных служб (службы занятости населения, пункты питания малоимущих граждан), в которых осуществляется прием граждан по вопросам оказания социальной помощи и назначения социальных или пенсионных выплат, а также для размещения общественных некоммерческих ор-	3.2

Изм.	Кол. уч	Лист	№ док	Подпись	Дата	ПЗ	Лист

Изм. № подл.	Подп. и дата	Взам. инв. №

	ганизаций: некоммерческих фондов, благотворительных организаций, клубов по интересам; размещение зданий, предназначенных для размещения пунктов оказания услуг почтовой, телеграфной, междугородней и международной телефонной связи; размещение зданий, предназначенных для размещения общежитий, предназначенных для проживания граждан на время их работы, службы или обучения, за исключением зданий, размещение которых предусмотрено содержанием вида разрешенного использования с кодом 4.7 классификатора	
Бытовое обслуживание	Размещение объектов капитального строительства, предназначенных для оказания населению или организациям бытовых услуг (мастерские мелкого ремонта, ателье, бани, парикмахерские, прачечные, химчистки, похоронные бюро)	3.3
Амбулаторно-поликлиническое обслуживание	Размещение объектов капитального строительства, предназначенных для оказания гражданам амбулаторно-поликлинической медицинской помощи (поликлиники, фельдшерские пункты, пункты здравоохранения, центры матери и ребенка, диагностические центры, молочные кухни, станции донорства крови, клинические лаборатории)	3.4.1
Стационарное медицинское обслуживание	Размещение объектов капитального строительства, предназначенных для оказания гражданам медицинской помощи в стационарах (больницы, родильные дома, диспансеры, научно-медицинские учреждения и прочие объекты, обеспечивающие оказание услуги по лечению в стационаре); размещение станций скорой помощи; размещение площадок санитарной авиации	3.4.2
Дошкольное, начальное и среднее общее образование	Размещение объектов капитального строительства, предназначенных для просвещения, дошкольного, начального и среднего общего образования (детские ясли, детские сады, школы, лицеи, гимназии, художественные, музыкальные школы, образовательные кружки и иные организации, осуществляющие деятельность по воспитанию, образованию и просвещению), в том числе зданий, спортивных сооружений, предназначенных для занятия обучающихся физической культурой и спортом	3.5.1
Культурное развитие	Размещение зданий и сооружений, предназначенных для размещения объектов культуры. Размещение зданий, предназначенных для размещения музеев, выставочных залов, художественных галерей, домов культуры, библиотек, кинотеатров и кинозалов, театров, филармоний, концертных залов, планетариев; размещение парков культуры и отдыха; размещение зданий и сооружений для размещения цирков, зверинцев, зоопарков, зоосадов, океанариумов и осуществления сопутствующих видов деятельности по содержанию диких животных в неволе	3.6

Изм.	Кол. уч	Лист	№ док	Подпись	Дата

Общественное управление	Размещение зданий, предназначенных для размещения органов и организаций общественного управления. Размещение зданий, предназначенных для размещения государственных органов, государственного пенсионного фонда, органов местного самоуправления, судов, а также организаций, непосредственно обеспечивающих их деятельность или оказывающих государственные и (или) муниципальные услуги; размещение зданий, предназначенных для дипломатических представительств иностранных государств и субъектов Российской Федерации, консульских учреждений в Российской Федерации	3.8
Деловое управление	Размещение объектов капитального строительства с целью: размещения объектов управленческой деятельности, не связанной с государственным или муниципальным управлением и оказанием услуг, а также с целью обеспечения совершения сделок, не требующих передачи товара в момент их совершения между организациями, в том числе биржевая деятельность (за исключением банковской и страховой деятельности)	4.1
Магазины	Размещение объектов капитального строительства, предназначенных для продажи товаров, торговая площадь которых составляет до 5000 кв. м	4.4
Банковская и страховая деятельность	Размещение объектов капитального строительства, предназначенных для размещения организаций, оказывающих банковские и страховые	4.5
Общественное питание	Размещение объектов капитального строительства в целях устройства мест общественного питания (рестораны, кафе, столовые, закусочные, бары)	4.6
Гостиничное обслуживание	Размещение гостиниц	4.7
Объекты дорожного сервиса	Размещение зданий и сооружений дорожного сервиса. Размещение автозаправочных станций; размещение магазинов сопутствующей торговли, зданий для организации общественного питания в качестве объектов дорожного сервиса; размещение зданий для предоставления гостиничных услуг в качестве дорожного сервиса (мотелей), а также размещение магазинов сопутствующей торговли, зданий для организации общественного питания в качестве объектов дорожного сервиса; размещение автомобильных моек, а также размещение магазинов сопутствующей торговли; размещение мастерских, предназначенных для ремонта и обслуживания автомобилей, и прочих объектов дорожного	4.9.1

Изм. № подл.	Подп. и дата	Взам. инв. №

Изм.	Кол. уч	Лист	№ док	Подпись	Дата

Изм. № подл.	Взам. инв. №
	Подл. и дата

	сервиса, а также размещение магазинов сопутствующей торговли	
Спорт	Размещение зданий и сооружений для занятия спортом. Размещение спортивно-зрелищных зданий и сооружений, имеющих специальные места для зрителей от 500 мест (стадионов, дворцов спорта, ледовых дворцов, ипподромов); размещение спортивных клубов, спортивных залов, бассейнов, физкультурно-оздоровительных комплексов в зданиях и сооружениях; размещение площадок для занятия спортом и физкультурой на открытом воздухе (физкультурные площадки, беговые дорожки, поля для спортивной игры); размещение сооружений для занятия спортом и физкультурой на открытом воздухе (теннисные корты, автодромы, мотодромы, трамплины, спортивные стрельбища); размещение спортивных сооружений для занятия водными видами спорта (причалы и сооружения, необходимые для организации водных видов спорта и хранения соответствующего инвентаря); размещение спортивных сооружений для занятия авиационными видами спорта (ангары, взлетно-посадочные площадки и иные сооружения, необходимые для организации авиационных видов спорта и хранения соответствующего инвентаря); размещение спортивных баз и лагерей, в которых осуществляется спортивная подготовка длительно проживающих в них лиц	5.1
Обеспечение внутреннего правопорядка	Размещение объектов капитального строительства, необходимых для подготовки и поддержания в готовности органов внутренних дел, Росгвардии и спасательных служб, в которых существует военизированная служба; размещение объектов гражданской обороны, за исключением объектов гражданской обороны, являющихся частями производственных зданий	8.3
Земельные участки (территории) общего пользования	Земельные участки общего пользования. Содержание данного вида разрешенного использования включает в себя содержание видов разрешенного использования с кодами 12.0.1 - 12.0.2 классификатора: размещение объектов улично-дорожной сети: автомобильных дорог, трамвайных путей и пешеходных тротуаров в границах населенных пунктов, пешеходных переходов, бульваров, площадей, проездов, велодорожек и объектов велотранспортной и инженерной инфраструктуры; размещение придорожных стоянок (парковок) транспортных средств в границах городских улиц и дорог, за исключением предусмотренных видами разрешенного использования с кодами 2.7.1, 4.9, 7.2.3 , а также некапитальных сооружений, предназначенных для охраны транспортных средств; размещение декоративных, технических, планировоч-	12.0

Изм.	Кол. уч	Лист	№ док	Подпись	Дата

	ных, конструктивных устройств, элементов озеленения, различных видов оборудования и оформления, малых архитектурных форм, некапитальных нестационарных строений и сооружений, информационных щитов и указателей, применяемых как составные части благоустройства территории, общественных туалетов	
--	--	--

Вспомогательные виды разрешенного использования

Улично-дорожная сеть	Размещение объектов улично-дорожной сети: автомобильных дорог, трамвайных путей и пешеходных тротуаров в границах населенных пунктов, пешеходных переходов, бульваров, площадей, проездов, велодорожек и объектов вело-транспортной и инженерной инфраструктуры; размещение придорожных стоянок (парковок) транспортных средств в границах городских улиц и дорог, за исключением предусмотренных видами разрешенного использования с кодами 2.7.1, 4.9, 7.2.3 классификатора, а также некапитальных сооружений, предназначенных для охраны транспортных средств	12.0.1
Благоустройство территории	Размещение декоративных, технических, планировочных, конструктивных устройств, элементов озеленения, различных видов оборудования и оформления, малых архитектурных форм, некапитальных нестационарных строений и сооружений, информационных щитов и указателей, применяемых как составные части благоустройства территории, общественных туалетов	12.0.2

Условно разрешенные виды использования

Хранение авто-транспорта	Размещение отдельно стоящих и пристроенных гаражей, в том числе подземных, предназначенных для хранения автотранспорта, в том числе с разделением на машино-места, за исключением гаражей, размещение которых предусмотрено содержанием вида разрешенного использования с кодами 2.7.2, 4.9 классификатора	2.7.1
Дома социального обслуживания	Размещение зданий, предназначенных для размещения домов престарелых, домов ребенка, детских домов, пунктов ночлега для бездомных граждан; размещение объектов капитального строительства для временного размещения вынужденных переселенцев, лиц, признанных беженцами	3.2.1
Оказание социальной помощи населению	Размещение зданий, предназначенных для служб психологической и бесплатной юридической помощи, социальных, пенсионных и иных служб (службы занятости населения, пункты питания малоимущих граждан), в которых осуществляется прием граждан по вопросам оказания социальной помощи и назначения социальных или пенсионных выплат, а также для	3.2.2

Изм. № подл.	Подп. и дата	Взам. инв. №

						ПЗ				Лист
Изм.	Кол.уч	Лист	№ док	Подпись	Дата					

	размещения общественных некоммерческих организаций: некоммерческих фондов, благотворительных организаций, клубов по интересам	
Среднее и высшее профессиональное образование	Размещение объектов капитального строительства, предназначенных для профессионального образования и просвещения (профессиональные технические училища, колледжи, художественные, музыкальные училища, общества знаний, институты, университеты, организации по переподготовке и повышению квалификации специалистов и иные организации, осуществляющие деятельность по образованию и просвещению), в том числе зданий, спортивных сооружений, предназначенных для занятия обучающихся физической культурой и спортом	3.5.2
Объекты культурно-досуговой деятельности	Размещение зданий, предназначенных для размещения музеев, выставочных залов, художественных галерей, домов культуры, библиотек, кинотеатров и кинозалов, театров, филармоний, концертных залов, планетариев	3.6.1
Осуществление религиозных обрядов	Размещение зданий и сооружений, предназначенных для совершения религиозных обрядов и церемоний (в том числе церкви, соборы, храмы, часовни, мечети, молельные дома, синагоги)	3.7.1
Государственное управление	Размещение зданий, предназначенных для размещения государственных органов, государственного пенсионного фонда, органов местного самоуправления, судов, а также организаций, непосредственно обеспечивающих их деятельность или оказывающих государственные и (или) муниципальные услуги	3.8.1

Предельные (минимальные и (или) максимальные) размеры земельных участков и предельные параметры разрешенного строительства, реконструкции объектов капитального строительства:

Наименование размера, параметра	Значение, единица измерения, дополнительные условия
Предельные (минимальные и (или) максимальные) размеры земельных участков	Не подлежат установлению
Минимальные отступы от границ земельных участков в целях определения мест допустимого размещения зданий, строений, сооружений, за пределами которых запрещено строительство зданий, строений, сооружений	Расстояние до границы соседнего придомового земельного участка составляет: - от наружной стены жилого дома блокированной жилой застройки, многоквартирного жилого дома малой этажности – не менее 3 м <*>
Предельное количество этажей или предельная высота зданий, строений, сооружений	1. Количество этажей не более 3-х, при общем количестве совмещенных домов не более десяти - для блокированной жилой застройки; 2. Количество этажей не более 3-х, включая мансардный, - для застройки многоквартирными жилыми домами

Изм. № подл.	Подп. и дата	Взам. инв. №

						ПЗ				Лист
Изм.	Кол.уч	Лист	№ док	Подпись	Дата					

	ми малой этажности; 3. Предельная высота гаражей 4 м; <*> 4. Для иных объектов – не подлежит установлению (определяются исходя из требований противопожарной безопасности, инсоляции и санитарной защиты в соответствии с действующими нормами и правилами)
Максимальный процент застройки в границах земельного участка	в соответствии с ч.3 ст. 19 Правил
Иные предельные параметры разрешенного строительства, реконструкции объектов капитального строительства	1. Расстояние от наружной стены жилого дома блокированной жилой застройки, многоквартирного жилого дома малой этажности с квартирами в первом этаже, от жилого дома на приусадебном земельном участке для ведения личного подсобного хозяйства должно быть: - до красной линии улиц – не менее 5 м; - до красной линии проездов – не менее 3 м; 2. Расстояние от наружной стены многоквартирного жилого дома малой этажности со встроенными в первый этаж или пристроенными помещениями общественного назначения, кроме помещений учреждений образования и воспитания, допускается размещать без отступа от красной линии. 3. В районах сложившейся застройки, жилые дома могут располагаться по существующей линии застройки, определенной планировочной структурой квартала. 4. Гаражи для личного транспорта (отдельно стоящие, пристроенные и встроенно-пристроенные к жилым домам) допускается размещать без отступа от красной линии. 5. Расстояния между объектами капитального строительства определяются исходя из требований противопожарной безопасности, инсоляции и санитарной защиты в соответствии с действующими нормами и правилами. 6. Допускается блокировка жилых домов, а также хозяйственных построек на смежных земельных участках по взаимному согласию их собственников с учетом противопожарных требований <*>

<*> Градостроительные регламенты установлены только в отношении застройки многоквартирными жилыми домами малой этажности, блокированными жилыми домами.

3. Характеристика развития транспортного и инженерно-технического обеспечения планируемой территории.

Улично-дорожная сеть

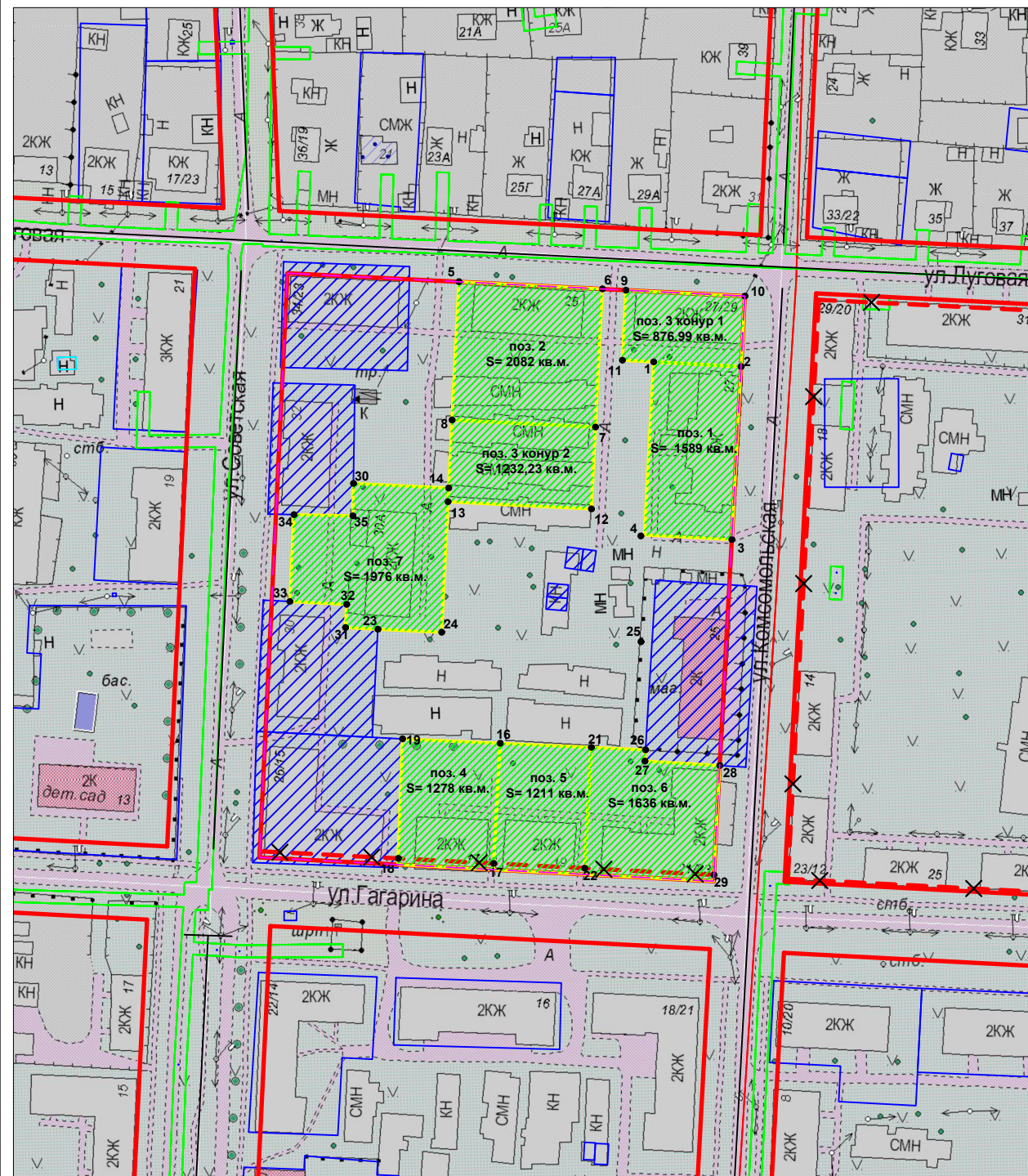
Строительство объектов улично-дорожной сети проектом не предполагается.

Инженерные коммуникации

Изм.	Кол. уч	Лист	№ док	Подпись	Дата

Изм.	Кол. уч	Лист	№ док	Подпись	Дата	ПЗ	Лист

Проект межевания территории Масштаб 1:2000



Условные обозначения:

- Земельные участки поставленные на ГКУ
- образуемый земельный участок
- Утверждаемая красная линия
- изменяемая красная линия
- ЗОУИТ поставленные на ГКУ
- ОКсы поставленные на ГКУ
- Контур проектирования
- поз.1** - Позиция образуемого земельного участка

ВЕДОМОСТЬ ВЫЧИСЛЕНИЯ ПЛОЩАДИ

Поз. 1
Общая площадь земельного участка (м²): 1589 м²
Адрес земельного участка: Тульская область, г. Новомосковск, мкр. Сокольники,
ул. Комсомольская, д.37
Разрешенное использование ЗУ: малоэтажная многоквартирная жилая застройка (1 этаж)

№ точки	Координаты		Длины линий, м	Дир. углы
	X, м	Y, м		
1	731 287.79	318 904.69	28.34	93-3.3'
2	731 286.28	318 932.99	56.07	183-4'
3	731 230.29	318 929.99	28.33	273-3.3'
4	731 231.80	318 901.70	56.07	3-3.4'

ВЕДОМОСТЬ ВЫЧИСЛЕНИЯ ПЛОЩАДИ

Поз. 2
Общая площадь земельного участка (м²): 2082 м²
Адрес земельного участка: Тульская область, г. Новомосковск, мкр. Сокольники,
ул. Луговая, д.25
Разрешенное использование ЗУ: малоэтажная многоквартирная жилая застройка (2 этажа)

№ точки	Координаты		Длины линий, м	Дир. углы
	X, м	Y, м		
5	731 313.72	318 841.64	46.50	92-51.6'
6	731 311.40	318 888.08	44.77	182-52.1'
7	731 266.69	318 885.84	46.50	272-51.6'
8	731 269.01	318 839.40	44.77	2-52.1'

ВЕДОМОСТЬ ВЫЧИСЛЕНИЯ ПЛОЩАДИ

Поз. 3
Общая площадь земельного участка (м²): 876,99+1232,23=2109 м²
Адрес земельного участка: Тульская область, г. Новомосковск, мкр. Сокольники,
ул. Луговая, д.27
Разрешенное использование ЗУ: малоэтажная многоквартирная жилая застройка (2 этажа)

№ точки	Координаты		Длины линий, м	Дир. углы
	X, м	Y, м		
Контур 1				
9	731 311.00	318 895.71	38.55	92-49.5'
10	731 309.10	318 934.21	22.85	183-3.6'
2	731 286.28	318 932.99	28.34	273-3.3'
1	731 287.79	318 904.69	10.12	273-3.4'
11	731 288.33	318 894.58	22.70	2-51.2'
Контур 2				
8	731 269.01	318 839.40	46.50	92-51.6'
7	731 266.69	318 885.84	26.50	182-51.3'
12	731 240.22	318 884.52	46.50	272-51.6'
13	731 242.54	318 838.08	4.47	2-57.1'
14	731 247.00	318 838.31	22.04	2-50.1'

ВЕДОМОСТЬ ВЫЧИСЛЕНИЯ ПЛОЩАДИ

Поз. 4
Общая площадь земельного участка (м²): 1278 м²
Адрес земельного участка: Тульская область, г. Новомосковск, мкр. Сокольники,
ул. Гагарина, д.17
Разрешенное использование ЗУ: малоэтажная многоквартирная жилая застройка (2 этажа)

№ точки	Координаты		Длины линий, м	Дир. углы
	X, м	Y, м		
19	731 165.81	318 823.37	31.64	92-36.5'
16	731 164.37	318 854.98	40.94	183-4.8'
17	731 123.49	318 852.78	30.89	272-59.2'
18	731 125.10	318 821.93	40.74	2-1.5'

ВЕДОМОСТЬ ВЫЧИСЛЕНИЯ ПЛОЩАДИ

Поз. 5
Общая площадь земельного участка (м²): 1211 м²
Адрес земельного участка: Тульская область, г. Новомосковск, мкр. Сокольники,
ул. Гагарина, д.19
Разрешенное использование ЗУ: малоэтажная многоквартирная жилая застройка (2 этажа)

№ точки	Координаты		Длины линий, м	Дир. углы
	X, м	Y, м		
16	731 164.37	318 854.98	29.52	92-36.1'
21	731 163.03	318 884.47	41.14	183-4.8'
22	731 121.95	318 882.26	29.52	272-59.4'
4	731 123.49	318 852.78	40.94	3-4.8'

ВЕДОМОСТЬ ВЫЧИСЛЕНИЯ ПЛОЩАДИ

Поз. 6
Общая площадь земельного участка (м²): 1636 м²
Адрес земельного участка: Тульская область, г. Новомосковск, мкр. Сокольники,
ул. Гагарина, д.21
Разрешенное использование ЗУ: малоэтажная многоквартирная жилая застройка (2 этажа)

№ точки	Координаты		Длины линий, м	Дир. углы
	X, м	Y, м		
21	731 163.03	318 884.47	17.61	92-34.3'
26	731 162.24	318 902.06	3.65	183-27.5'
27	731 158.60	318 901.84	24.28	93-25.4'
28	731 157.15	318 926.08	37.44	183-2.8'
29	731 119.76	318 924.09	41.89	272-59.8'
22	731 121.95	318 882.26	41.14	3-4.8'

ВЕДОМОСТЬ ВЫЧИСЛЕНИЯ ПЛОЩАДИ

Поз. 7
Общая площадь земельного участка (м²): 1976 м²
Адрес земельного участка: Тульская область, г. Новомосковск, мкр. Сокольники,
ул. Советская, д.30а
Разрешенное использование ЗУ: малоэтажная многоквартирная жилая застройка (2 этажа)

№ точки	Координаты		Длины линий, м	Дир. углы
	X, м	Y, м		
30	731 248.48	318 807.50	30.85	92-45'
14	731 247.00	318 838.31	4.47	182-57.1'
13	731 242.54	318 838.08	42.31	182-44.2'
24	731 200.28	318 836.06	20.68	272-44.6'
23	731 201.27	318 815.40	10.50	272-56.8'
31	731 201.81	318 804.91	7.50	2-58.8'
32	731 209.30	318 805.30	18.42	272-59.3'
33	731 210.26	318 786.91	28.14	2-43.8'
34	731 238.37	318 788.25	19.08	91-13.9'
35	731 237.96	318 807.33	10.52	0-55.5'

Общая площадь земельного участка (м²): 27984 м²
Координаты контура проектирования

№ точки	Координаты		Длины линий, м	Дир. углы
	X, м	Y, м		
501	731 316.49	318 786.15	148.24	92-51.4'
502	731 309.10	318 934.21	189.61	183-3.6'
503	731 119.76	318 924.09	147.20	272-59.4'
504	731 127.44	318 777.09	189.27	2-44.6'

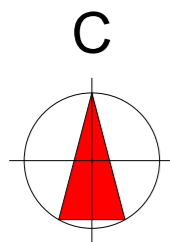
Примечание:

- Категория земель всех земельных участков - Земли населенных пунктов
- Проект межевания территории разработан на основе проекта межевания территории: ПМТ-02-2020 утвержденного постановлением 781 от 26.03.2020 г.; ПМТ-14-2023 утвержденного постановлением 1250 от 27.03.2024 г

					ПМТ-04-2024			
					Тульская область, город Новомосковск			
Изм.	Кол.уч.	Лист	№ док.	Подпись	Дата			
ГИП						Стадия	Лист	Листов
Н. контр.						п	1	1
					Проект межевания территории М 1:2000		Управление архитектуры и градостроительства администрации МО город Новомосковск	
					Система координат Местная МСК 71.1			
Разраб.								

Ситуационный план

в границах ул. Советская, ул. Луговая, ул. Комсомольская, ул. Гагарина, мкр. Сокольники, город Новомосковск



УСЛОВНЫЕ ОБОЗНАЧЕНИЯ

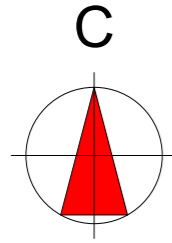
- - Контур проектирования
- Зона проектирования

СОГЛАСОВАНО:	
Имен. N подл.	Взамен инв. N
Подпись и дата	

ППТ -14-2023 (внесение изменений №2)					
Тульская область, город Новомосковск					
Изм.	Кол.уч.	Лист	№.док	Подпись	Дата
ГАП	Истомин С.И				
Разработ.	Жилиев А.А				
Ситуационный план				Стадия	Лист
				П	1
				Листов	6
				Управление архитектуры и градостроительства администрации МО город Новомосковск	

Чертеж планировки территории

в границах ул. Советская, ул. Луговая, ул. Комсомольская, ул. Гагарина, мкр. Сокольники
город Новомосковск



Экспликация

№	Наименование(разрешенное использование)	Площадь(га)	Примечание
1	малозэтажная многоквартирная жилая застройка (1-этаж)	0,1589	Проектируемый (З/У)
2	малозэтажная многоквартирная жилая застройка (2-этажа)	0,2082	Проектируемый (З/У)
3	малозэтажная многоквартирная жилая застройка (2-этажа)	0,2109	Проектируемый (З/У)
4	малозэтажная многоквартирная жилая застройка (2-этажа)	0,1278	Проектируемый (З/У)
5	малозэтажная многоквартирная жилая застройка (2-этажа)	0,1211	Проектируемый (З/У)
6	малозэтажная многоквартирная жилая застройка (2-этажа)	0,1636	Проектируемый (З/У)
7	малозэтажная многоквартирная жилая застройка (2-этажа)	0,1976	Проектируемый (З/У)

Технико-экономические показатели

№	Название	Название	Название
1	Площадь территории проектирования	га	2,79
2	Формируемые земельные участки	шт	7
3	Площадь застройки	га	0,25
4	Коэффициент застройки (норматив 0,4)	сущест.	0,28
		проектир.	0,35
5	Коэффициент плотности застройки (норматив 1,2)	сущест.	0,35
		проектир.	0,42
6	Проектная численность населения	чел	100
	Плотность населения	чел/га	50

УСЛОВНЫЕ ОБОЗНАЧЕНИЯ

- - Красные линии
- - - - границы проектирования
- Формируемый земельный участок
- Существующие земельные участки
- Существующие дороги, проезды, тротуары, пешеходные дорожки.
- Существующие здания (жилые и нежилые объекты)

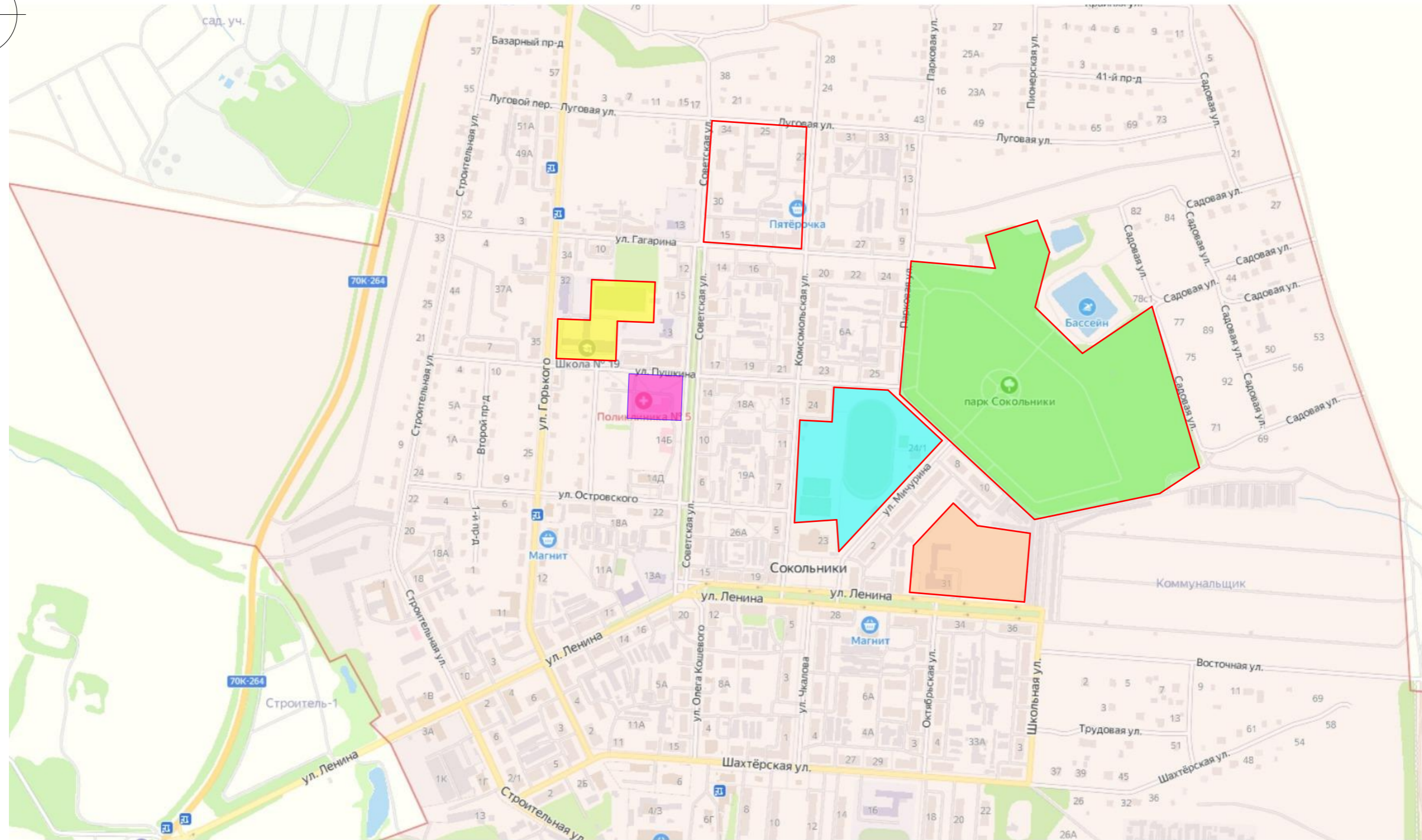
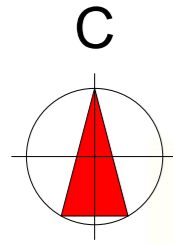
СОГЛАСОВАНО:

Имя, N подл. Подпись и дата. Взамен инв. N

ППТ -14-2023 (внесение изменений №2)					
Тульская область, город Новомосковск					
Изм.	Кол.уч.	Лист	№.док	Подпись	Дата
ГАП	Истомин С.И				
Разработ.	Жилияев А.А				
Проект планировки территории М 1:2000				Управление архитектуры и градостроительства администрации МО город Новомосковск	
		Стадия	Лист	Листов	
		П	2	6	

Схема использования территории в период подготовки проекта планировки территории (опорный план)

в границах мкр.Сокольники, ул. Советская, ул. Луговая, ул. Комсомольская, ул. Гагарина, город Новомосковск



УСЛОВНЫЕ ОБОЗНАЧЕНИЯ

- Контур проектирования
- Территория Школы №3 корп.2
- Территория школы №19
- Территория спортивного комплекса
- территория парка "Сокольники"
- территория поликлиники №5

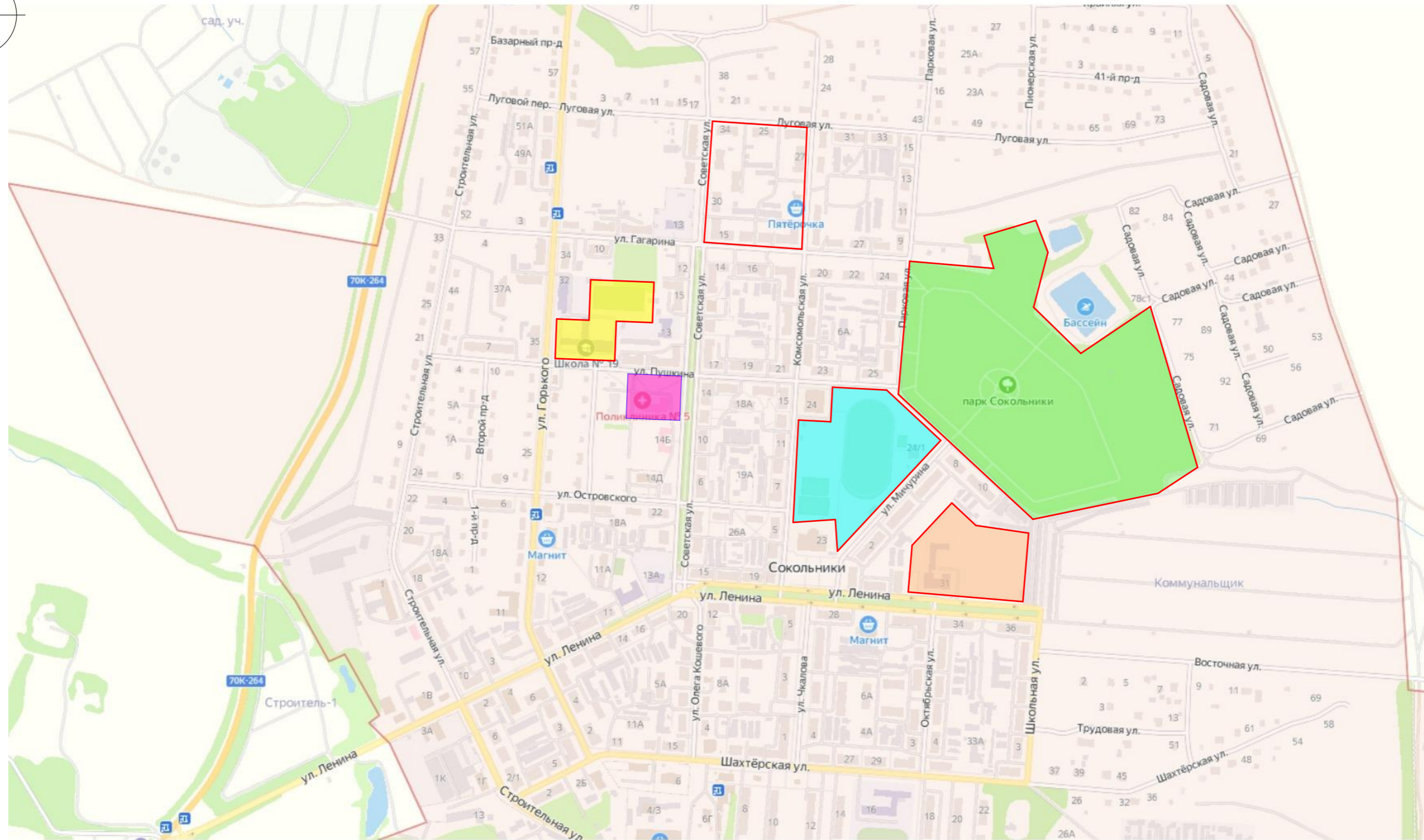
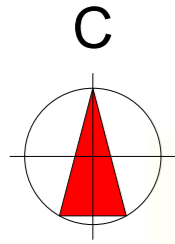
ППТ -14-2023 (внесение изменений №2)					
Тульская область, город Новомосковск					
Изм.	Кол.уч.	Лист	№.док	Подпись	Дата
ГАП	Истомин С.И				
Разработ.	Жиляев А.А				
Внесение изменений в Проект планировки и межевания территории в границах ул. Советская, ул. Луговая, ул. Комсомольская, ул. Гагарина, мкр.Сокольники, город Новомосковск Тульской области				Стадия	Лист
Схема использования территории в период подготовки проекта планировки территории (опорный план)				П	3
				Листов	6
				Управление архитектуры и градостроительства администрации МО город Новомосковск	

СОГЛАСОВАНО:

Имя, И. подгл. Подпись и дата. Взамен инв. N

Схема границ территории объектов культурного наследия

в границах мкр. Сокольники, ул. Советская, ул. Луговая, ул. Комсомольская, ул. Гагарина, город Новомосковск



УСЛОВНЫЕ ОБОЗНАЧЕНИЯ

- - Контур проектирования
- Территория Школы №3 корп.2
- Территория школы №19
- Территория спортивного комплекса
- территория парка "Сокольники"
- территория поликлиники №5

ППТ -14-2023 (внесение изменений №2)					
Тульская область, город Новомосковск					
Изм.	Колуч	Лист	№.док	Подпись	Дата
ГАП	Истомин С.И				
Разработ.	Жиляев А.А				
Внесение изменений в Проект планировки и межевания территории в границах ул. Советская, ул. Луговая, ул. Комсомольская, ул. Гагарина, мкр. Сокольники, город Новомосковск Тульской области				Стадия	Лист
Схема территории объектов культурного наследия				П	4
				Листов	6
				Управление архитектуры и градостроительства администрации МО город Новомосковск	
				Формат А2	

СОГЛАСОВАНО:

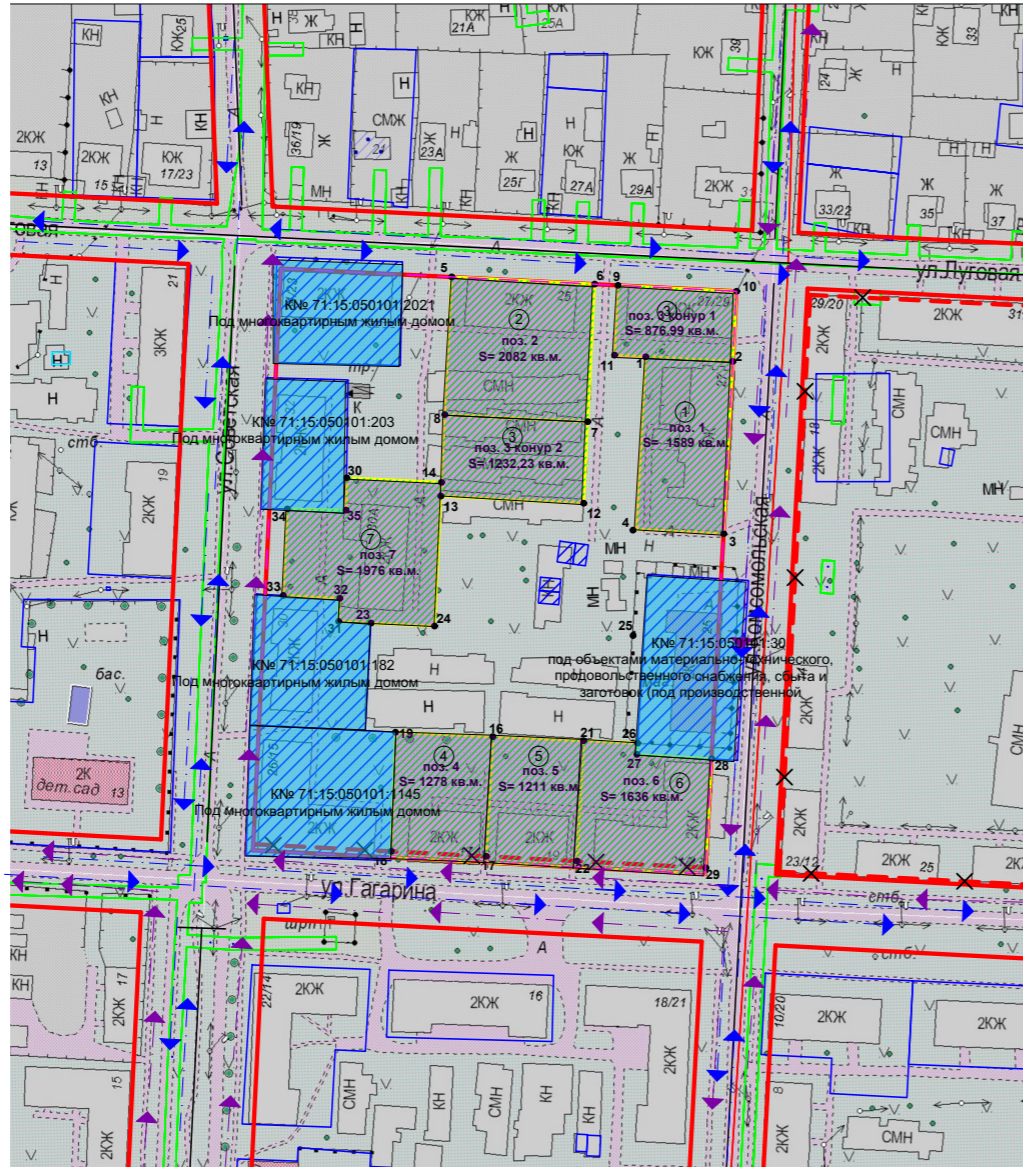
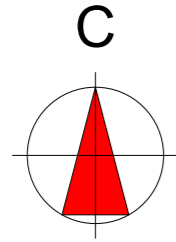
Взамен инв. N

Подпись и дата

Имя, N подл.

Схема организации движения транспорта и пешеходов

в границах мкр. Сокольники, ул. Советская, ул. Луговая, ул. Комсомольская, ул. Гагарина,
город Новомосковск



Технико-экономические показатели

№	Название	Название	Название
1	Площадь территории проектирования	га	2,79
2	Формируемые земельные участки	шт	7
3	Площадь застройки	га	0,25
4	Коэффициент застройки (норматив 0,4)	сущест.	0,28
		проектир.	0,35
5	Коэффициент плотности застройки (норматив 1,2)	сущест.	0,35
		проектир.	0,42
6	Проектная численность населения	чел	100
	Плотность населения	чел/га	50

УСЛОВНЫЕ ОБОЗНАЧЕНИЯ

- границы проектирования
- Существующие земельные участки
- Ранне поставленные на учёт земельные участки
- Формируемые земельные участки
- Существующие дороги, проезды, тротуары, пешеходные дорожки.
- Существующие здания (жилые и нежилые объекты)
- Схема движения автомобильного и общественного транспорта
- Схема движения пешеходов
- Остановки общественного транспорта

УСЛОВНЫЕ ОБОЗНАЧЕНИЯ СЕТИ:

- Электроснабжение
- водопровод
- водоотведение

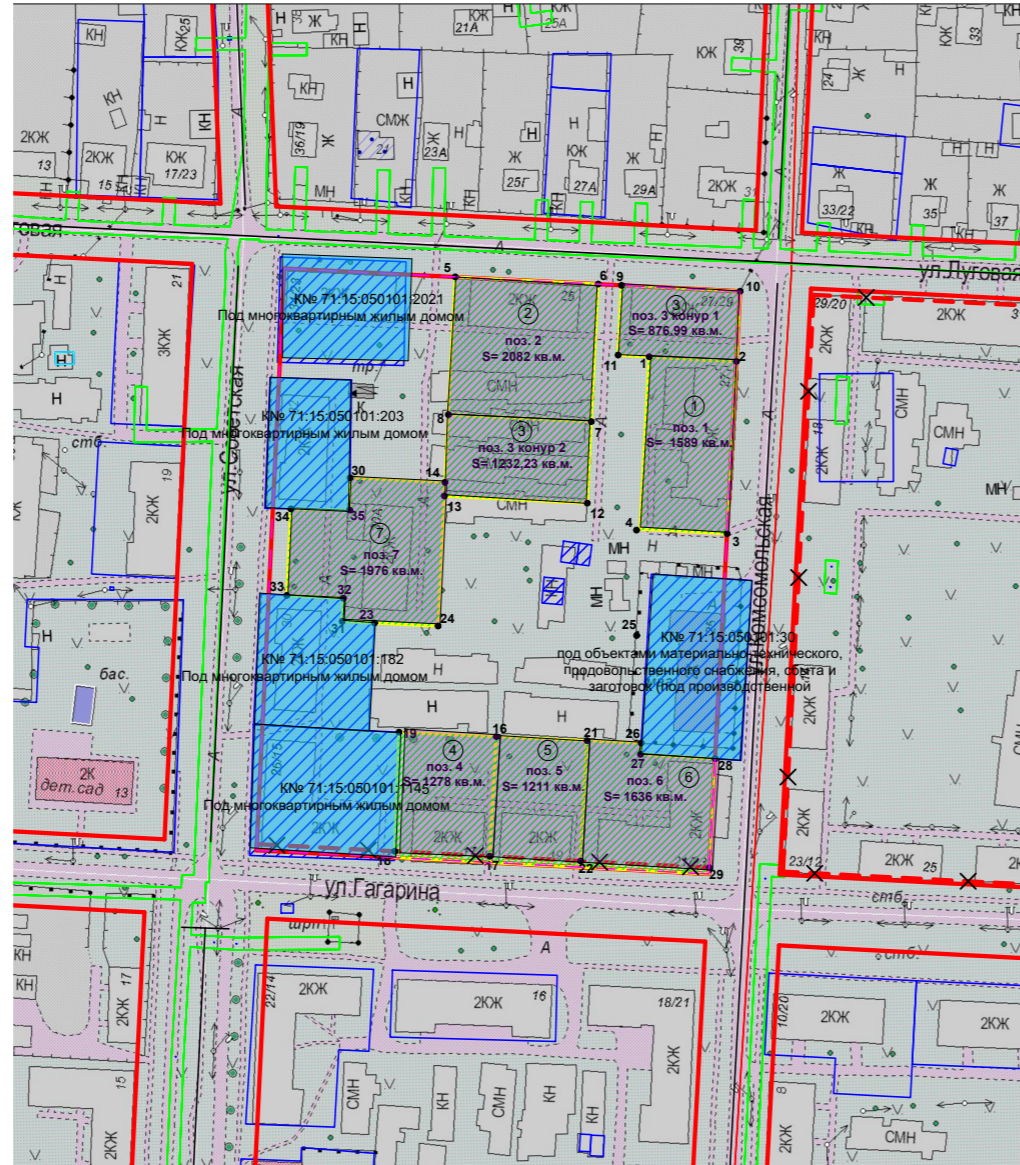
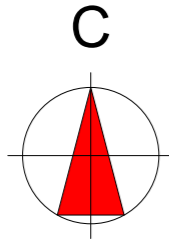
СОГЛАСОВАНО:

Имя, И. подл.	Подпись и дата	Взамен и.и.в. N

ППТ -14-2023 (внесение изменений №2)					
Тульская область, город Новомосковск					
Изм.	Кол.уч.	Лист	№.док	Подпись	Дата
ГАП	Истомин С.И.				
Разработ.	Жилиев А.А.				
Внесение изменений в Проект планировки и межевания территории в границах ул. Советская, ул. Луговая, ул. Комсомольская, ул. Гагарина, мкр. Сокольники, город Новомосковск Тульской области				Стадия	Лист
Схема организации движения транспорта и пешеходов М 1:2000				II	5
				Листов	6
				Управление архитектуры и градостроительства администрации МО город Новомосковск	

Схема границ зон с особыми условиями использования территории

в границах ул. Советская, ул. Луговая, ул. Комсомольская, ул. Гагарина, мкр. Сокольники,
город Новомосковск



Экспликация

№	Наименование(разрешенное использование)	Площадь(га)	Примечание
1	малоэтажная многоквартирная жилая застройка (1-этаж)	0,1589	Проектируемый (З/У)
2	малоэтажная многоквартирная жилая застройка (2-этажа)	0,2082	Проектируемый (З/У)
3	малоэтажная многоквартирная жилая застройка (2-этажа)	0,2109	Проектируемый (З/У)
4	малоэтажная многоквартирная жилая застройка (2-этажа)	0,1278	Проектируемый (З/У)
5	малоэтажная многоквартирная жилая застройка (2-этажа)	0,1211	Проектируемый (З/У)
6	малоэтажная многоквартирная жилая застройка (2-этажа)	0,1636	Проектируемый (З/У)
7	малоэтажная многоквартирная жилая застройка (2-этажа)	0,1976	Проектируемый (З/У)

Технико-экономические показатели

№	Название	Название	Название
1	Площадь территории проектирования	га	2,79
2	Формируемые земельные участки	шт	7
3	Площадь застройки	га	0,25
4	Коэффициент застройки (норматив 0,4)	сущест.	0,28
		проектир.	0,35
5	Коэффициент плотности застройки (норматив 1,2)	сущест.	0,35
		проектир.	0,42
6	Проектная численность населения	чел	100
	Плотность населения	чел/га	50

УСЛОВНЫЕ ОБОЗНАЧЕНИЯ

- - Красные линии
- - границы проектирования
- Формируемый земельный участок
- Существующие земельные участки
- Существующие дороги, проезды, тротуары, пешеходные дорожки.
- Существующие здания (жилые и нежилые объекты)
- Охранная зона газопровода
- Благоустройство территории и посадка деревьев

ППТ -14-2023 (внесение изменений №2)

Тульская область, город Новомосковск

Изм.	Кол.уч.	Лист	№.док.	Подпись	Дата	Стадия	Лист	Листов
ГАП	Истомин С.И					П	6	6
Разработ.	Жилиев А.А					Схема границ зон с особыми условиями использования территории М 1:2000		
						Управление архитектуры и градостроительства администрации МО город Новомосковск		