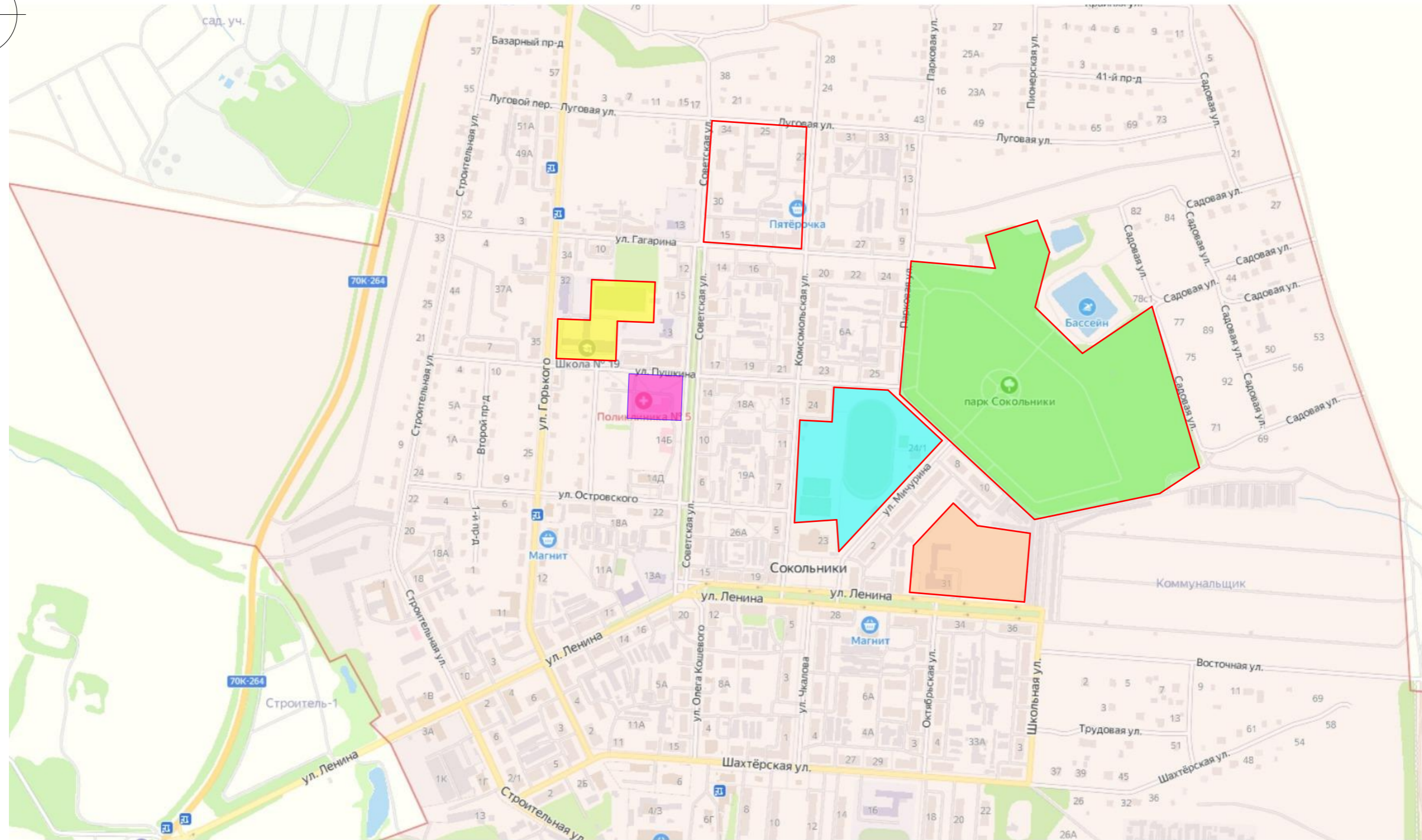
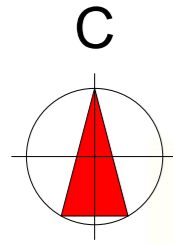


Схема использования территории в период подготовки проекта планировки территории (опорный план)

в границах мкр.Сокольники, ул. Советская, ул. Луговая, ул. Комсомольская, ул. Гагарина, город Новомосковск



УСЛОВНЫЕ ОБОЗНАЧЕНИЯ

- Контур проектирования
- Территория Школы №3 корп.2
- Территория школы №19
- Территория спортивного комплекса
- территория парка "Сокольники"
- территория поликлиники №5

ППТ -14-2023 (внесение изменений №2)					
Тульская область, город Новомосковск					
Изм.	Кол.уч.	Лист	№.док	Подпись	Дата
ГАП	Истомин С.И				
Разработ.	Жиляев А.А				
Внесение изменений в Проект планировки и межевания территории в границах ул. Советская, ул. Луговая, ул. Комсомольская, ул. Гагарина, мкр.Сокольники, город Новомосковск Тульской области				Стадия	Лист
Схема использования территории в период подготовки проекта планировки территории (опорный план)				П	3
Управление архитектуры и градостроительства администрации МО город Новомосковск				Листов	6

СОГЛАСОВАНО:

Имя, И. подгл. Подпись и дата. Взамен инв. N