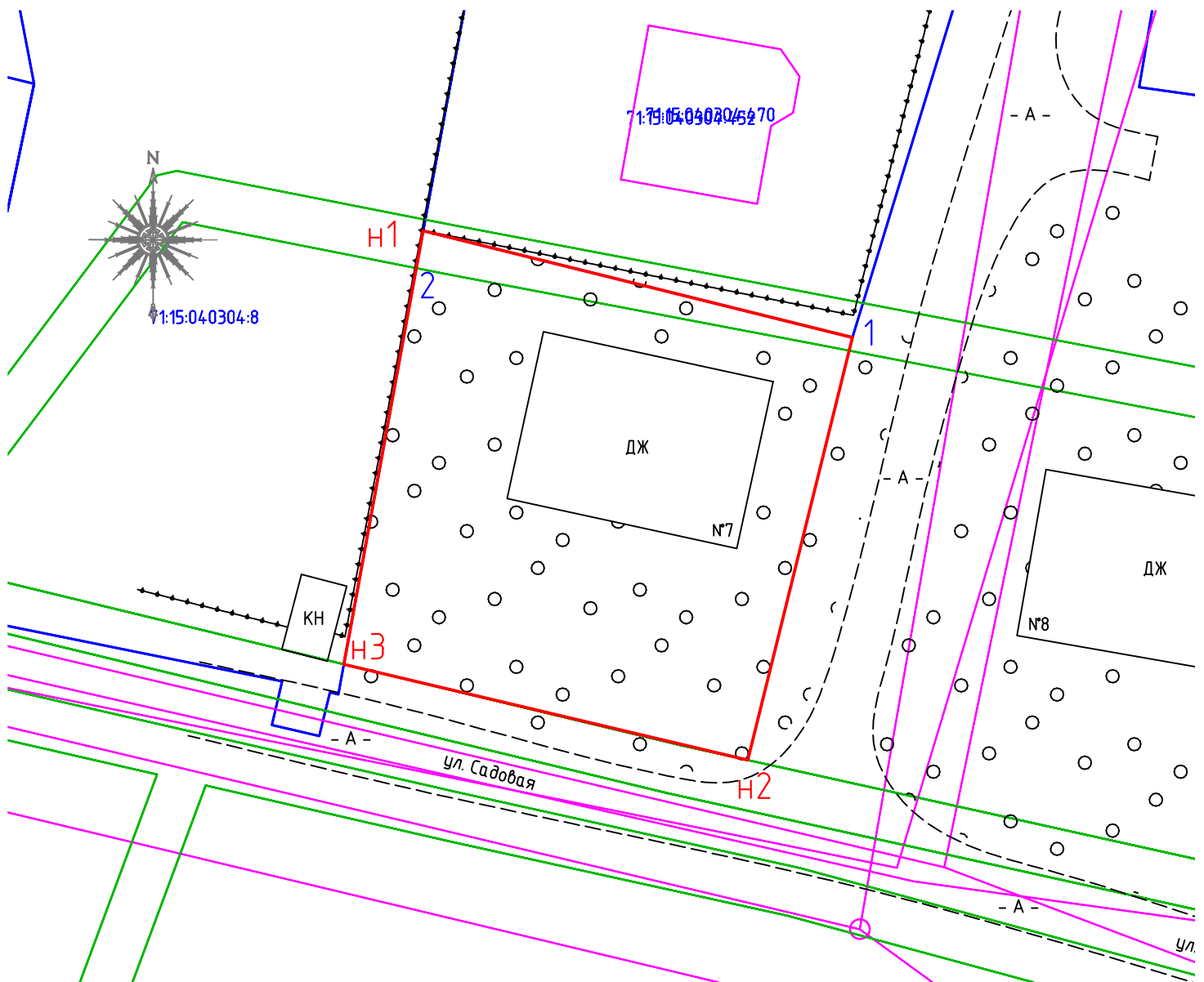


Схема расположения земельного участка на кадастровом плане территории

Условный номер земельного участка: -		
Площадь земельного участка: 1229 кв. м.		
Обозначение характерных точек границ	Координаты, м	
	X	Y
1	2	3
н1	730506.79	311159.26
1	730498.17	311193.97
н2	730463.95	311185.49
н3	730471.71	311152.83
2	730504.14	311158.74



Масштаб 1:500

Система координат Местная МСК 71.1

Условные обозначения:

- — граница формируемого земельного участка;
- — граница земельных участков по сведениям ЕГРН;
- — граница объектов капитального строительства по сведениям ЕГРН;
- охранный зона инженерных коммуникаций;
- н1 — обозначение характерных точек границ формируемого земельного участка;
- :2347 — кадастровый номер земельного участка по сведениям ЕГРН;
- 1 — обозначение характерных точек границ земельных участков по сведениям ЕГРН;
- :341 — обозначение образуемого земельного участка

71:15:040304