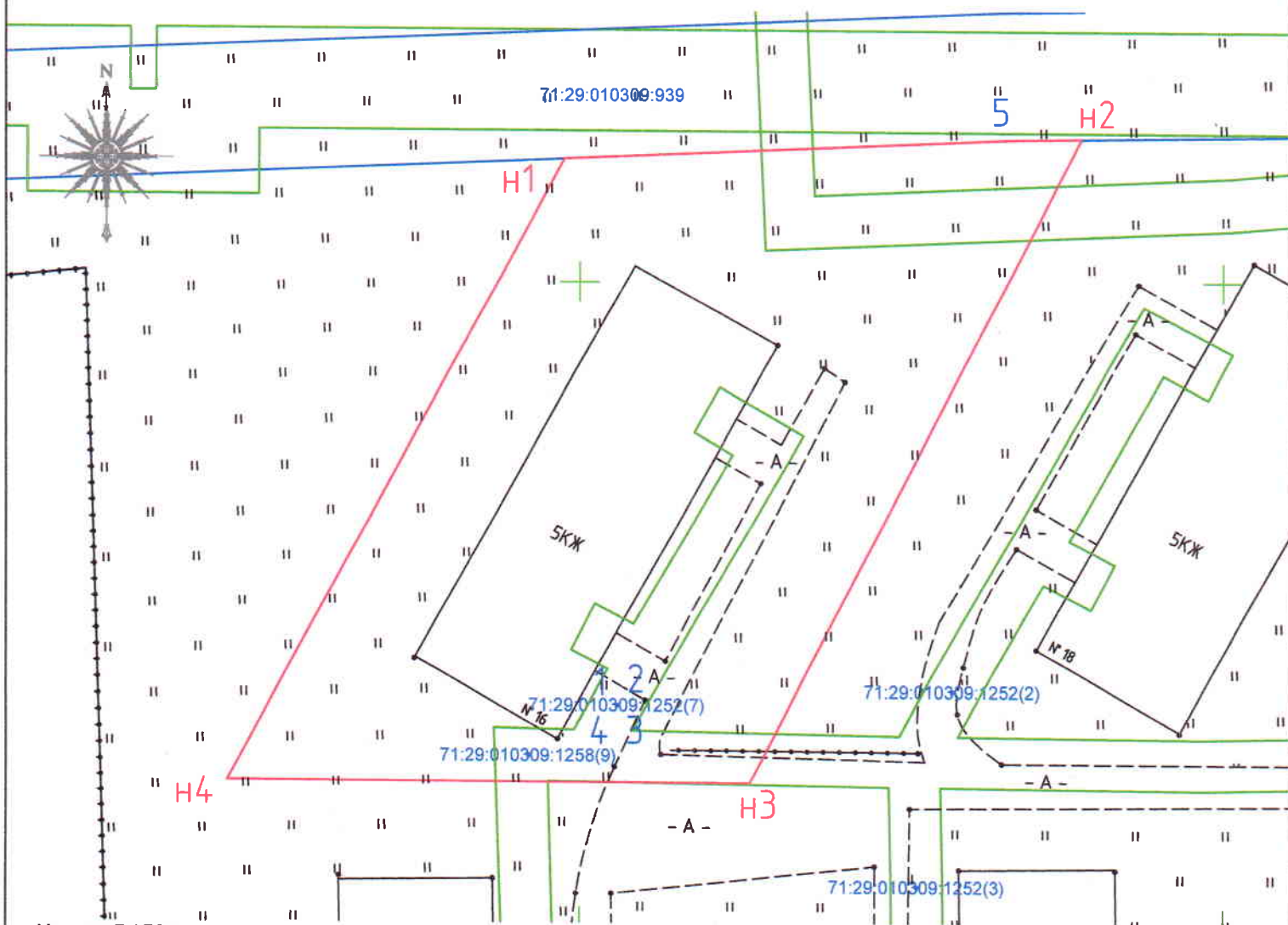


Схема расположения земельного участка на кадастровом плане территории

Условный номер земельного участка : -		
Площадь земельного участка: 1959 кв. м.		
Обозначение характерных точек границ	Координаты, м	
	X	Y
1	2	3
н1	724909.45	306198.83
5	724910.90	306233.58
н2	724910.96	306238.98
н3	724861.24	306213.24
н4	724861.38	306172.63
1	724867.34	306202.82
2	724867.34	306202.99
3	724867.17	306202.99
4	724867.17	306202.82



Масштаб 1:500

Система координат Местная МСК 71.1

Условные обозначения:

- — граница формируемого земельного участка;
- — граница земельных участков по сведениям ЕГРН;
- — граница объектов капитального строительства по сведениям ЕГРН;
- охранная зона инженерных коммуникаций;
- н1 — обозначение характерных точек границ формируемого земельного участка;
- :2347 — кадастровый номер земельного участка по сведениям ЕГРН;
- 1 — обозначение характерных точек границ земельных участков по сведениям ЕГРН;
- :3У1 — обозначение образуемого земельного участка

71:29:010309