

Описание конструктивных элементов и определение износа жилого дома

Литер прист. по плану Е

Группа капитальности III

Сборник № 4

Вид внутренней отделки штукатурка

Таблица № 149

№ по пор.	Наименование конструктивных элементов	Описание конструктивных элементов (материал, конструкция, отделка и прочее)	Техническое состояние (осадки, трещины, гниль и т. п.)	Удельн. вес конструкт. элементов	Поправка к удельному весу в процентах	Удельн. вес констр. элем. с поправкой	Износ в проц.	Произведен пр. износа на уд. вес констр.	
									1
	Фундаменты	бутовый ленточный	штукатурка	6	1	6	50	3,0	
	а) наружные и внутренние капитальные стены	шлакоблоковые Т-0,50	"	22	1	22	55	12,1	
	б) перегородки	шлакоблоковые, деревянные штукатурка	"	6	1	6	60	3,6	
	Перекрытия	чердачные	деревянная обшивочная	10	1	10	70	7,0	
		междуэтажные	то же	"	"	"	"	"	
		подвальные	"	"	"	"	"	"	
	Крыша	штукатурка по деревянной обшивке	"	4	1	4	60	4,2	
	Полы	деревянные, цементные, линолеумные и т.п.	"	10	1	10	60	6,0	
	Проемы	дверные	штукатурка	10	1	10	55	5,5	
		оконные	штукатурка	"	"	"	"	"	
	Отделочн. раб.	наружн. отд.	штукатурка, побелка	3	1	3	50	1,5	
		архит. оформл.	штукатурка, побелка	4	1	4	60	4,2	
		а) б) в) внутр. отделка	штукатурка стен, побелка, окраска потолка, обои	"	"	"	"	"	
		а) б)	"	"	"	"	"	"	
	Санитарно- и электротехн. работы	центр. отопление	от котельной						
		печное отопление	"						
		водопровод	от городской сети						
		электроосвещ.	скрытая проводка		4,5				
		радио	"		+ 1,5				
		телефон	"						
		телевидение	"						
		ванны с газ. колонк.	"		0,3	1	8	50	4,0
		с др. колонк.	"		0,3				
		горячее водоснабжение	"		+ 2,6				
		вентиляция	естественная						
	газоснабжение	"							
	мусоропровод	"							
	лифты	"							
	канализация	от городской сети							
	Разные работы	разные работы	"	8,9	1	8,9	60	5,3	

Проц. износа, приведенный к 100 по формуле:

Итого: 98

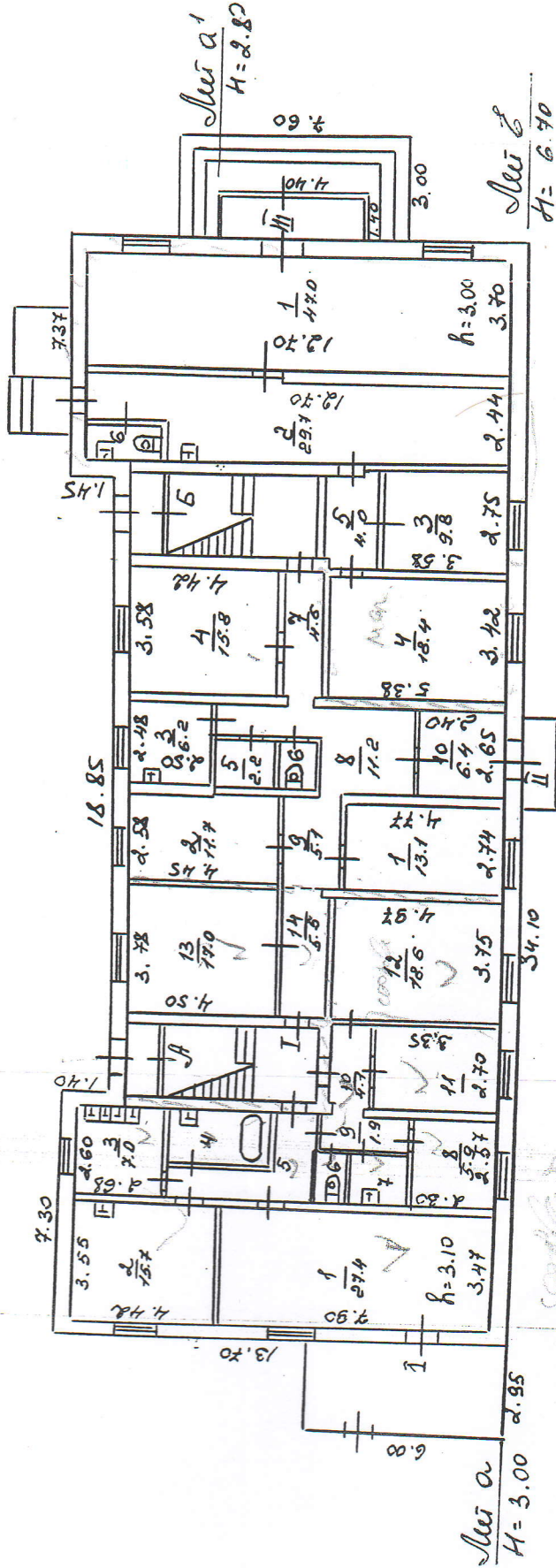
процент износа (гр. 9) x 100 =  $\frac{56 \cdot 100}{98} = 57\%$

удельный вес (гр. 7) = 98

(шестьдесят семь %)

ПРОЕКТ ПЛАНА  
 КОММУНАЛЬНОГО ДОМА С ГОСТИМ НОВОКОСОВО  
 ГО. УЛ. ПУШКИН Новос  
 ДОМ № 1

1 этаж



гипсокартон  
 80x80

Общая площадь: 687.1 м<sup>2</sup>

Архитектор: М.А. Митрофанов  
 Инженер: С.А. Кошаров

Объемная стоимость: 633.5  
 207,4 / 109,8  
 148,5 / 167,8

1:800

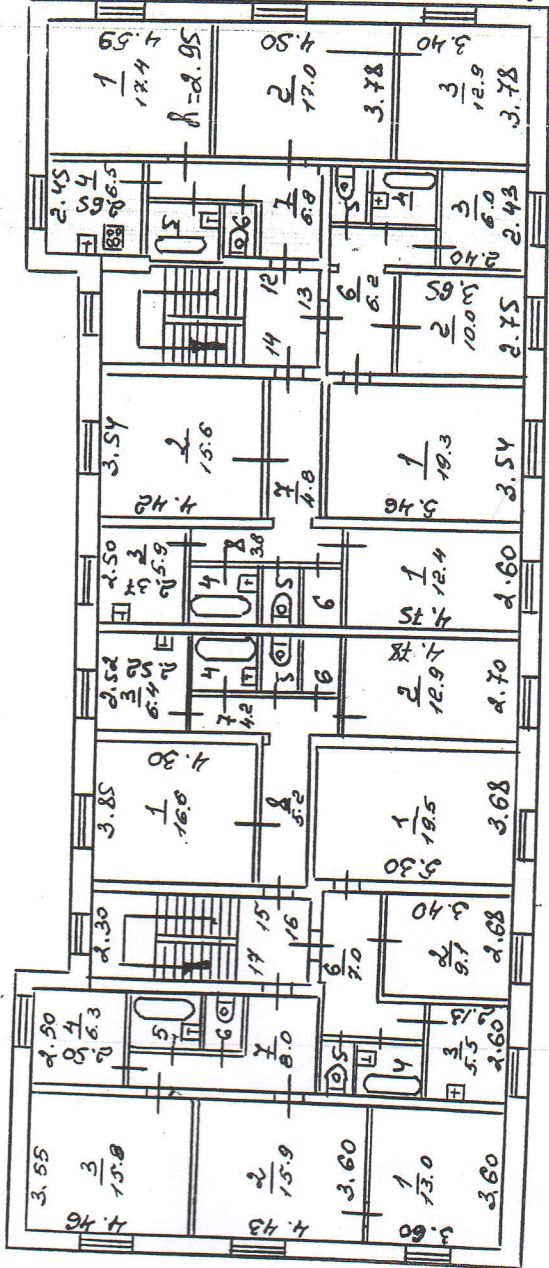
1 этаж: 148,5 / 167,8

# ПОСРЕДНИЙ ПЛАН

УЧЕТНО-КАДАСТРОВЫЙ ЛИСТ С ПУБЛИЧНОЙ ОЦЕНОЧНОЙ  
ОЦЕНКОЙ ЦЕН

№ 1

2 - этаж



Общая площадь: 687 кв. м

Эксплуатация настоящего плана  
633,5

207.4/100,8

№. листа: сс/лс/1485/1678

МАСШТАБ:  
1:200

ИЗОБРАЖЕНИЕ

Точность 250 г. 2000

Архитектор

М. И. Сидорова

Исполнитель

И. И. Сидорова